

2019 | 2020



Jahresprogramm

Wir sind für Sie da!

Kursangebote für Familien,
Mütter, Väter, Kinder,
Senioren ...



Evangelische
Familienbildungsstätte
Niebüll

Privatkredit ab
1,99 %*
Effektiver Jahreszins

**Erst Hurra,
dann Nospa.**



nospa.de/privatkredit

**Mit dem Privatkredit Ihrer Nospa ist
größer denken einfach.**

Wir beraten Sie gern!

Nah.Näher.Nospa.
Die Heimat Ihrer Finanzen.

* Repräsentatives Beispiel: 1,99% effektiver Jahreszins bei 7.500 Euro Nettodarlehensbetrag mit gebundenem Sollzins von 1,97% p.a., Laufzeit 12 Monate.

 **Nord-Ostsee
Sparkasse**

Inhalt

Übersicht Umlandarbeit	4-5
Vorwort	7
Grußwort Amtsdirektor	8
Grußwort Freundeskreis	9
Begrüßung	10
Die Ev. FBS Niebüll stellt sich vor	11
Ereignisse & Neues	12
Kursübersicht	14
Anmeldung	17
➔ Kursprogramm	
Familie und Erziehung	19
Bildung und Gesundheit	29
Freizeit	49
Gesellschaft und Begegnung	55
Freundeskreis Ev. FBS	66
Kursleiter, Dozenten und Referenten der Ev. FBS	68
Platz für Notizen	70
Meine Kurse, Anregungen und Wünsche	72
Wichtige Adressen	74

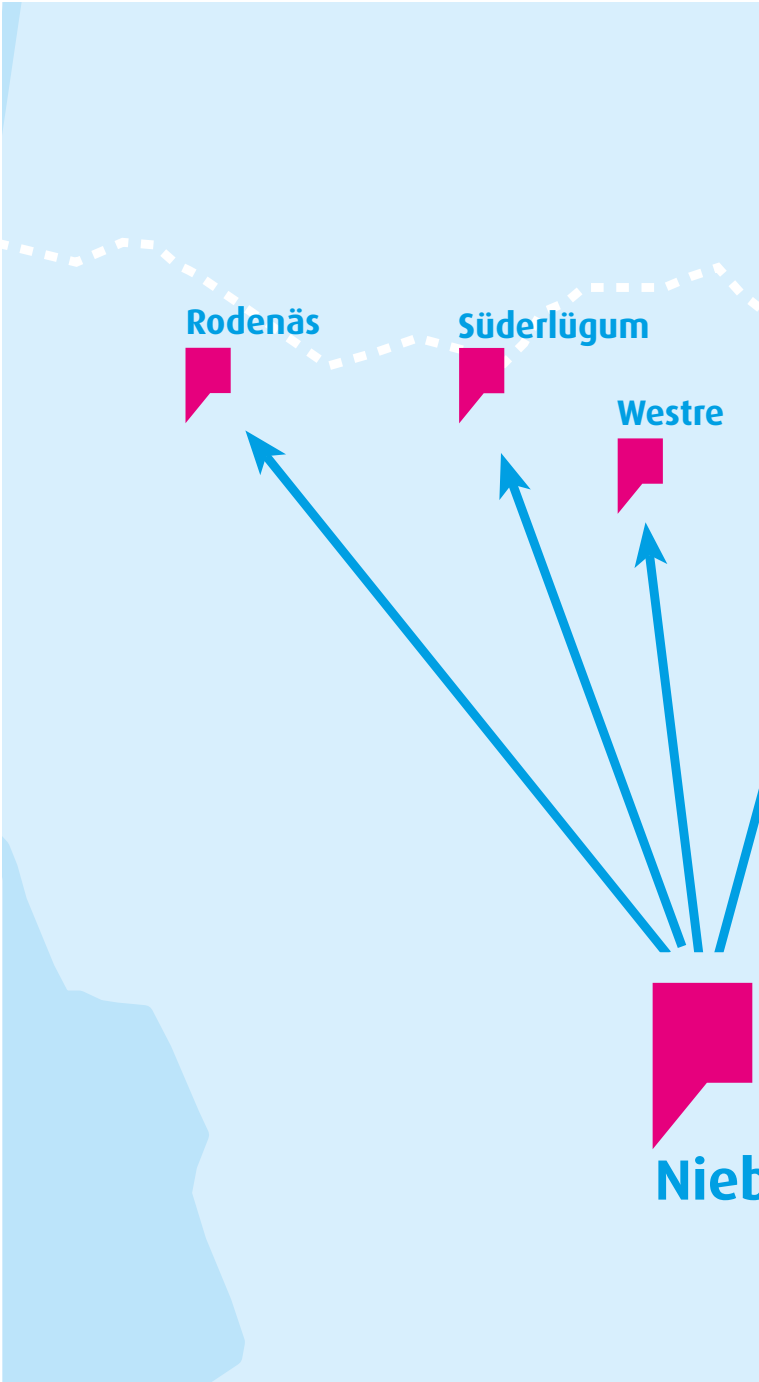
Familie statt Rasenmähen - dank Automower.



Mäht Flächen von 100 bis 5.000 Quadratmeter völlig automatisch – auch bei Regen. Timer für Arbeiten, z.B. wenn die Kinder schlafen.

ANDREAS
PETERSEN
...QUALITÄT AUS TRADITION

Uhlebüller Str. 61 · 25899 Niebüll · Tel. 04661/7710
www.andreas-petersen.de



Übersicht

Umlandarbeit der
Ev.FBS im Kirchen-
kreis Nordfriesland

Karlum



Braderup



Klixbüll



büll



**Liebe Leserinnen,
liebe Leser!**

Herzlich willkommen in der Ev. Familienbildungsstätte Niebüll des Diakonischen Werkes Südtondern!

„Anders handeln“ – so lautet das Jahresthema des Kirchenkreises Nordfriesland für 2019. Dahinter steht die Überzeugung: Wir haben keinen Mangel an Wissen, sondern einen Mangel an Umsetzung. Wir müssen „anders handeln“, um unser Klima zu schützen und nachhaltig zu leben. Es geht aber auch um „anders handeln“ im Umgang miteinander.

Die Ev. Familienbildungsstätte bietet seit fast 50 Jahren Angebote und Hilfestellungen bei der Bewältigung des Alltages. Wir „handeln Anders“:

Wir fördern eine Atmosphäre der wertschätzenden Haltung und Toleranz und ermöglichen Begegnungen unabhängig von Alter, Geschlecht und Konfession.

Wir sprechen „Platt“ und „Friesisch“ im Eltern-Kind-Bereich.

Wir bereiten thematisch vor und feiern traditionell je nach den Jahreszeiten unsere christlichen Feste.

Wir sehen auf zu unseren „anders“ fitten Senioren.

Wir bieten viele Kurse an, in denen Sie „Anders handeln“ ausprobieren können.

Suchen Sie den passenden Kurs für sich aus! Stöbern Sie mal „anders“ durch das Kursprogrammheft!

Finden Sie weitere Anregungen ... und das etwas „anders Handeln“ bei und mit uns!

*Für das Team der Ev. Familienbildungsstätte Niebüll
Kornelia Klawonn-Domin, Leitung*

*Für das Diakonische Werk Südtondern
Nicole Saballus, Geschäftsführung*

*Für den Kirchenkreis Nordfriesland
Jürgen Jessen-Thiesen, Propst*

**Liebe Leserinnen,
lieber Leser,**



zu keinem Zeitpunkt hat es so viele „andere“ Familien gegeben wie es in der heutigen Zeit der Fall ist. Nie gab es so zahlreiche „andersartige“ Lebensformen. Ob als alleinerziehende Mutter, alleinerziehender Vater, als Patchworkfamilie, als Familie mit zwei Müttern oder mit zwei Vätern: Familie ist immer bunt, lebendig, vertraut und bietet Sicherheit. Egal wie „anders“ eine Familie sein mag, sie unterliegt immer dem besonderen Schutz unserer Gesellschaft.

„Anders handeln“ lautet das neue Jahresthema des Kirchenkreises Nordfriesland und soll eine Fortsetzung des Vorjahresthemas darstellen, wo es um Nachhaltigkeit und die Bewahrung der Schöpfung gegangen ist. Diese Aufgabe lässt sich nur durch konkretes Handeln, das vielleicht „anders“ ist als unser gewohntes Handeln, bewältigen.

„Anders handeln“ kann konkret heißen: „Heute fahre ich mit dem Rad zur Arbeit.“, oder: „Heute kaufe ich keine Plastiktüte, sondern nehme meinen Korb für den Einkauf.“ oder: „Heute will ich meinen Mitmenschen ausnahmslos freundlich begegnen.“

Die Familienbildungsstätte Niebüll bietet auch für 2019 und 2020 wieder ein vielfältiges, buntes Jahresprogramm für jede Generation, für Niebüller, Humptruper, Rodenäser, Karlumer, kurz: Für alle Interessierten in Südtondern, die neben Beruf, Haushalt, Gartenarbeit und Kindern „anders handeln“ möchten.

„Anders handeln“ heißt im Angebot der Familienbildungsstätte beispielsweise, sich mit der eigenen Umgangssprache auseinander zu setzen und gewaltfrei zu kommunizieren. Es kann aber auch, als Abwechslung zu Pommes und Burgern, das kostengünstige und gesunde Kochen für Kinder sein, das Anreiz zum anderen Handeln gibt. „Anders handeln“ kann heißen, sich mit den Themen „Glück“ oder „Zeitmanagement“ auseinander zu setzen oder sich in einem offenen Treffen mit Menschen anderer Generationen auszutauschen.

Ich möchte Sie auffordern, es nicht nur beim Lesen des Jahresprogramms zu belassen, sondern sich die Auszeit zu gönnen, um „anders zu handeln“ und an einem oder mehreren der abwechslungsreichen Angebote der Niebüller Familienbildungsstätte teilzunehmen.

Mit freundlichen Grüßen

Otto Wilke
Amtdirektor

Liebe Leserin, lieber Leser,

der Freundeskreis sieht es als seine wichtigste Aufgabe an, allen Personen die Teilhabe an dem reichen Angebot der Familienbildungsstätte zu ermöglichen. Jeder soll für sich, seine Kinder oder Familie Anregung, Weiterbildung, Gemeinsamkeit und Stärkung erfahren dürfen

Besonders unterstützt der Freundeskreis Aktivitäten für Kinder, wie etwa durch Ferienangebote und den Kauf von Spiel- und Bastelmateriel.

Am „Tag der offenen Tür“ wirkt der Freundeskreis regelmäßig mit und spendet zur Freude der Kinder und Familien zahlreiche Sachpreise. Um den Nachmittag für die Kinder anregend zu gestalten, wurde der Kinderliedermacher Grünschnabel engagiert. Er verstand es prächtig, die Kleinen zum Mitmachen zu animieren.

Ebenso finanzierte der Freundeskreis im letzten Jahr eine kostenlose Betreuung an einem Nachmittag in der Woche. Er sollte Familien und Alleinerziehende entlasten. Die Kinder konnten sich in angenehmer Atmosphäre bei freiem Spielen, Vorlesen, Basteln und Bewegung wohlfühlen und ein Miteinander erleben. Dieses gut angenommene Projekt können wir nur mit weiterer Unterstützung aufrecht erhalten.

Zusätzlich tragen wir zu vielen kleinen Projekten und Anschaffungen der Familienbildungsstätte bei.

Wir danken allen öffentlichen und privaten Spendern für ihren Beitrag. Ohne diese wichtige Unterstützung könnte die Arbeit der Evangelischen Familienbildungsstätte Niebüll nicht geleistet werden.

Brigitte Reuther
Vorsitzende

www.kornkoog.de

Tel. 04661 9682-0



Wir über uns

Wir – die Ev. Familienbildungsstätte Niebüll – sind eine von 25 Familienbildungsstätten in der nordelbischen Kirche, Mitglied der Bundesarbeitsgemeinschaft der Ev. Familienbildungsstätten e.V. und des Weiterbildungsverbundes Nordfriesland. Wir sind eine Einrichtung des Diakonischen Werkes Südtondern gGmbH.

Die Ev. Familienbildungsstätte Niebüll verfolgt die Ziele, zu einer positiven gesellschaftlichen Entwicklung beizutragen und mit den Bildungsangeboten jeden Menschen bei seiner persönlichen Entwicklung zu unterstützen.

Familienbildung bietet ein vielfältiges, freiwilliges Bildungsangebot. Wir stärken und sensibilisieren Eltern für das Wahrnehmen und Akzeptieren der ganz individuellen Ausdrucksmöglichkeiten ihrer Kinder und schaffen damit Zutrauen in deren Entwicklung.

Eine gelungene Kommunikation und sichere Bindung ist dafür wesentliche Voraussetzung. Siehe § 16 Abs. 2 des SGB 8 „... die auf Bedürfnisse und Interessen sowie auf Erfahrungen von Familien in unterschiedlichen Lebenslagen und Erziehungssituationen eingehen ...“

In unseren Tätigkeitsbereichen

Familie und Erziehung | Bildung und Gesundheit | Freizeit | Gesellschaft und Begegnung

dreht sich alles um Familie und Gesellschaft. Sie finden viele unterschiedliche Angebote und Möglichkeiten zu fachlichen Informationen und Erfahrungsaustausch, zu Kontakten und persönlichen Gesprächen in ungezwungener Geselligkeit.

Dies geschieht nicht nur im „Haus der Familie“, sondern auch in Kursen in unseren Außenstellen (Rodenäs, Westre, Braderup, Süderlügum, Klixbüll und Karlum).

Die „ganzheitliche“ Sicht des Menschen, sein familiäres Umfeld, Psychohygiene und Gesundheitsvorsorge, Selbständigkeit und politische Mündigkeit, praktische Fertigkeiten und Wissenserwerb und nicht zuletzt Sport, Spaß, Unterhaltung und Kommunikation sind die Bausteine, aus denen immer wieder ein neues Programm erstellt wird.

Im Zentrum steht die Entwicklung der Beziehungs- und Kommunikationsfähigkeit, der Zuwachs an persönlicher Kompetenz und Lebensfreude. Durch das gemeinsame Erleben, Nachdenken, Fragen, Reden, Hören, Tanzen, Üben, Entdecken, Kreieren, Ausprobieren, Diskutieren ... bietet die Ev. Familienbildungsstätte Niebüll Impulse zu einer befriedigenden Lebensgestaltung.

Die Zusammenarbeit mit den verschiedensten Kooperationspartnern und Zuschüsse vom Kirchenkreis Nordfriesland, vom Landesministerium für Soziales, vom Kreis Nordfriesland und dem Amt Südtondern sowie private Spenden ermöglichen uns ein vielfältiges und qualifiziertes Bildungsangebot.

Allen sei an dieser Stelle herzlichst gedankt.

Schauen Sie bei uns herein!

Ein Blick in unsere Räumlichkeiten lohnt sich: Kontakt, Interaktion, Beratung und Atmosphäre können Sie hier spüren!

Wir sind für Sie da!



Leitung: Kornelia Klawonn-Domin (rechts)

Fachbereichsleitung Eltern-Kind-Bereich: Ute Wilke (links)

Verwaltung: Linda Brodersen (mitte)

Raumpflege: Heidi Jannsen und Krista Rubink

Haustechnik: Holger Godbersen

Sprechzeiten

montags, dienstags und donnerstags von 9.00 bis 12.00 Uhr und mittwochs von 9.00 bis 16.00 Uhr sind wir persönlich für Sie da.

Über E-Mail oder Anrufbeantworter sind wir immer erreichbar.

Kontakt

Evangelische Familienbildungsstätte Niebüll

Diakonisches Werk Südtondern gGmbH

Uhlebüller Str. 22, 25899 Niebüll

Telefon 0 46 61 / 90 14-110, WhatsApp 01 60 / 94 40 76 21

evfbs@dw-suedtondern.de | www.dw-suedtondern.de

Ereignisse im letzten Jahr

2018 / 2019

➔ **ADHS Selbsthilfegruppe**

➔ **Bogenschießen**

für Väter & Söhne

➔ **Generationentreffen**

➔ **Tag der offenen Tür am 10. November 2018**

mit Malwettbewerb für Kinder + Grünschnabel

➔ **YIN Yoga**



Unser
Tipp!

Gutschein

... immer eine gute Idee!

**Ein ideales Geschenk für Familie,
Freunde und Mitarbeiter/innen.**

Gutscheine erhalten Sie direkt in der Ev. Familien-
bildungsstätte, Uhlebüller Straße 22 in Niebüll.

Kontaktieren Sie uns gerne!

neu!

im kommenden Jahr

2019 / 2020

- ➡ **Alternative Festtagsmenüs**
- ➡ **Aus Zwei wird Drei**
- ➡ **Babysitter-Auffrischkurs**
- ➡ **Biografie-Arbeit**
- ➡ **Chan Mi Gong – für Frauen**
- ➡ **Familihtag**
- ➡ **Flugdrachen bauen**
- ➡ **Geführte Klangreise**
- ➡ **Grenzen setzen für Kinder und Jugendliche**
- ➡ **Hofzwerge + Hofkids**
- ➡ **Selbsthilfegruppe für Väter**
- ➡ **Stell dein Licht auf den Scheffel**
- ➡ **Stressbewältigung**
- ➡ **Tag der offenen Tür am 09. November 2019**
- ➡ **Vortrag: Die Bedeutung des kindlichen Spiels**
- ➡ **Vortrag: Motorische und sensomotorische Entwicklung des Kindes von 0–6 Jahren**
- ➡ **Vortrag: Persönlichkeitsentwicklung**
- ➡ **Vortrag: Umgang mit kindlichen Aggressionen**
- ➡ **Vortrag: Wirf mich nicht weg!**
- ➡ **Wir lernen für mich und Dich**
- ➡ **Zaubern für Erwachsene & Kinder**

Kursübersicht

➔ Familie und Erziehung

DELFI© – Spiel, Spaß, Entwicklung für Babys	19
Pädagogische Gruppenangebote	21
Spielkreis Süderlügum	24
Familienvormittag in Braderup	24
Waldspielkreise	24
Vortrag: Bedeutung - Bindung - Findung	24
Rodenäser Rasselbande	25
Aus Zwei wird Drei!	27
Vortrag: Umgang mit kindlichen Aggressionen	27
Vortrag: Die Bedeutung des kindlichen Spiels	27
Vortrag: Gefühle er-leben	28
Begleitung: Gefühle erleben, verändern und umsetzen	28

➔ Bildung und Gesundheit

Pädagogische Sprechstunde	29
ADHS-Selbsthilfegruppe für Erwachsene	29
Babysitter-Ausbildung	30
Babysitter-Auffrischkurs	30
Babyschwimmen	31
Kleinkinderschwimmen ab 18 Monaten	32
Spielerische Wassergewöhnung ab 2 Jahren	32
Erste Hilfe am Kind	33
Rückbildungsgymnastik	33
Stoffwechseleoptimierung ganzheitlich	34
Vortrag: Wirf mich nicht weg!	35
Selbsthilfegruppe für Väter	36
Vortrag: Motorische und sensomotorische Entwicklung des Kindes von 0–6 Jahren	36
Fitness- und Wirbelsäulengymnastik	38
Fit durchs Jahr	38
Fit ins Alter	38
Fitnessgymnastik	38
„Seniorenfitness“ I von Kopf bis Fuß	39
„Seniorenfitness“ II von Kopf bis Fuß	39
Pilates	40
Qi Gong mit Kindern	40
Qi Gong	41
Arbeit mit den Faszien und Achtsamkeit mit Qi Gong	41
Chan Mi Gong	42
YIN YOGA	42
YOGA	43
Callanetics	44
Grenzen setzen - nein sagen - für Frauen	44
Selbstbehauptung für Kinder und Jugendliche mit und ohne Einschränkungen	45

Kursübersicht

Wir lernen für mich und Dich!	45
Stressbewältigung durch Resilienz und Entspannung	46

➔ Freizeit

Patchwork für Jugendliche	49
Bogenschießen	50
Flugdrachen bauen	50
Zauberworkshop für Jedermann	51
Zaubern für Kinder	51
Zaubern für Erwachsene mit Kindern, Enkel- oder Pflegekindern ..	51
Hofzwerge – Auf du und du mit Ziege und Co	52
Hofkids – Tiere hautnah erleben	53
Weihnachtsbäckerei für Kinder	54
Alternatives Festmenü	54
Alternatives Festmenü – Ostern	54

➔ Gesellschaft und Begegnung

Seminar: Biografie-Arbeit	55
Einführungsseminar „Helfen will gelernt sein“ (Ehrenamt)	56
Diabetiker-Selbsthilfegruppe	56
Workshop: Was ist „Glück“?	57
Vortrag: Gewaltfreie Kommunikation nach M. B. Rosenberg	57
Stell Dein Licht auf den Scheffel	58
Vortrag: Persönlichkeitsentwicklung	59
Kindernachmittag	60
Generationentreffen	60
Kindercafé	62
Eltern-Kind Frühstück	62
SeniorTrainer/in werden – Kompetenzteam Nordfriesland	63
Familihtag: Zeit für die ganze Familie	64
Jahreseinklang	64
Klangentspannung zum Wochenende	65
Geführte Klangreise	65

➔ Individuelle Angebote

Supervision / Austausch

für Dozenten/Referenten der Ev. FBS bieten wir eine Supervisionsmöglichkeit an. Die Treffen finden in der Ev. FBS auf Anfrage statt. (Leitung: Kornelia Klawonn-Domin)

In-House-Schulung

Gerne richten wir unsere Fortbildungsangebote auch als Tagesveranstaltung in Ihrer Einrichtung aus. Anfragen richten Sie bitte an unser Büro, dort erhalten Sie nähere Informationen.

Kursleiter/in – Das mach´ ich!

Hätten Sie nicht Lust, selber einen Kurs zu leiten und Ihre Talente und Fähigkeiten an andere weiter zu geben?

Sein Sie dabei!

Dann werden Sie
Kursleiter/in in unserer
Ev. Familienbildungsstätte Niebüll!

Sprechen Sie uns gerne an!



Anmeldung

Abmeldung

Sollten Sie aus triftigen Gründen an dem von Ihnen gebuchten Kurs nicht teilnehmen können, bitten wir um rechtzeitige Abmeldung, mindestens 10 Tage vor Kursbeginn. Andernfalls müssen wir Ihnen Gebühren für belegte, aber nicht besuchte Kursstunden berechnen. Wir bitten um Verständnis für diese Regelung.

Bitte beachten Sie

Aktuelle Themenabende zu verschiedensten Bereichen entnehmen Sie bitte der Tagespresse!

Änderungen im Ablauf sowie bei den Gebühren müssen wir uns bei allen Veranstaltungen vorbehalten. Über Änderungen informieren wir Sie bei Ihrer Anmeldung.

Das Kursprogramm ist ein Angebot. Da die Teilnehmerzahl begrenzt ist, melden Sie sich bitte rechtzeitig persönlich, telefonisch oder schriftlich an. Geben Sie hierbei bitte immer Kursnummer und Titel an. Die Anmeldung ist verbindlich. Bitte notieren Sie Ihre Kursgebühr, wir schicken keine Benachrichtigung.

Kursgebühren

Die Kursgebühren werden durch Einzugsermächtigung entrichtet.

Ermäßigung

in besonderen Härtefällen bei Absprache

Telefonisch

montags bis donnerstags

9.00 – 12.00 Uhr

mittwochs

9.00 – 16.00 Uhr

unter

Telefon 0 46 61 / 90 14-110

WhatsApp 01 60 / 94 40 76 21

Schriftlich

Evangelische

Familienbildungsstätte

Niebüll

Uhlebüller Str. 22

25899 Niebüll

evfbs@dw-suedtondern.de

www.dw-suedtondern.de

**Bildungskarten
können bei uns
eingelöst werden!**

FRATZ^{2.4}



Die Schnittstelle für:

Umstands- und Stillmode,

Newborn-Bekleidung,

Kinderwagen, Buggys,

Autositze, Möbel...

Norderbergstr. 23 • 25917 Leck

www.fratz-online.de

Familie und Erziehung

▀▀ *Das Familienleben
ist das beste Band.*

(Otto von Bismarck)



... im Haus der Familie in Niebüll!

➔ **DELFI® – Spiel, Spaß, Entwicklung für Babys –
Denken, Entwickeln, Lieben,
Fühlen, Individuell**

S/T 214

ab der 6. Lebenswoche bis zu 12 Monaten (von 0–1 Jahre)

Schon vor und mit der Geburt ist Ihr Baby aktiv und hat das wichtige erste Jahr begonnen.

Sie können die altersgemäße Bewegungs- und Sinnesentwicklung und die wachsenden Fähigkeiten Ihres Babys in diesem Kurs auf spielerische Weise begleiten und unterstützen. Die Babys genießen es, ihre Umgebung nackt in einem wohlig warmen Raum zu entdecken. Wir wollen uns mit den Kindern beschäftigen und uns Zeit nehmen für Gespräche über Entwicklung, Ernährung und Pflege und unsere Erfahrungen austauschen.

Wann? laufende Gruppenangebote, bitte anfragen!

Mit wem? Telse Friedrichsen-Ertzinger, Ute Wilke, Stefanie Westendorf und Olga Ekkert

Die Gebühr? 40,- € / 6 Treffen à 90 Minuten

DELFI® – die Wortschöpfung kurz erklärt:

Denken – von Anfang an nehmen Kinder neugierig ihre Umgebung wahr. Ihre Lernprozesse seit der Pränatalzeit basieren auf Wahrnehmungen, Eindrücken und Anregungen aus der physischen und sozialen Umgebung, die Einfluss auf den gesamten weiteren Entwicklungsverlauf haben.

Entwickeln – Kinder sind aktiv damit beschäftigt, sich mit Menschen und Dingen auseinanderzusetzen und ihre Eindrücke und Wahrnehmungen zu eigener Lebenserfahrung und Kompetenz zu verarbeiten. Nie wieder werden Kinder so viel lernen wie bis zum Ende des ersten Lebensjahres.

Lieben – Kleine Kinder brauchen von Anfang an liebevolle Zuwendung und bereits pränatal eine sichere Bindung.

Fühlen – Jeder Mensch braucht Berührung. Durch sie findet zwischen Eltern und Kindern non-verbale Kommunikation statt.

Individuell – Die kindliche Entwicklung verläuft individuell, weil Kinder ein unterschiedliches Entwicklungstempo haben und sich die natürlichen biologischen sowie sozialen Bedingungen unterscheiden.



Nähere Informationen erhalten Sie unter folgendem Video-Link:

<https://youtube/PQEwdORZr28>

Tipp!



➔ Pädagogische Gruppenangebote

Die Konzeption unserer pädagogischen Gruppen hält viele Bestandteile bereit. Die Hilfestellung, welche rund um den Alltag einer jungen Familie angeboten wird, birgt zum Einen die Möglichkeit des Austauschs, zum Anderen haben wir die frühkindliche Entwicklung und deren positive Förderung in den Mittelpunkt unserer Arbeit gestellt. Die Finger- und Bewegungsspiele, Lieder und Reime, das Malen und Matschen, die Aktivitäten im Bastelbereich (z.T. auch mit Materialien aus der Natur) beinhalten alle den Grundsatz der Sinneserfahrung. Es wird jeweils in Gruppen mit circa 10 teilnehmenden Kindern mit Begleitung gearbeitet, so dass das soziale Lernen einen weiteren wichtigen Bestandteil in der Eltern-Kind-Arbeit darstellt. In den Hinführungskursen auf den Kindergartenalltag können die Kinder ab zwei Jahren ohne Begleitperson in gewohnter Umgebung und kleineren Gruppen das „Abnabeln“ und „ein Kindergartenkind sein“ üben. Unsere Gruppen sind im Idealfall vom Babyalter bis zum Kindergarteneintritt miteinander verbunden. So entstehen oft feste Bindungen und langjährige Freundschaften.

Bei allen Kursangeboten des Eltern-Kind-Bereiches sind die Themenabende inkl. Gebühr unseres Kursangebotes enthalten.

Unsere laufenden Gruppenangebote für Kleinkinder!

- ❁ Krabbelgruppen, Sing-, Bewegungs- und Spielkreise von 1-2 Jahren
- ❁ Kindergruppen zum Selbstständig werden von 2-3 Jahren

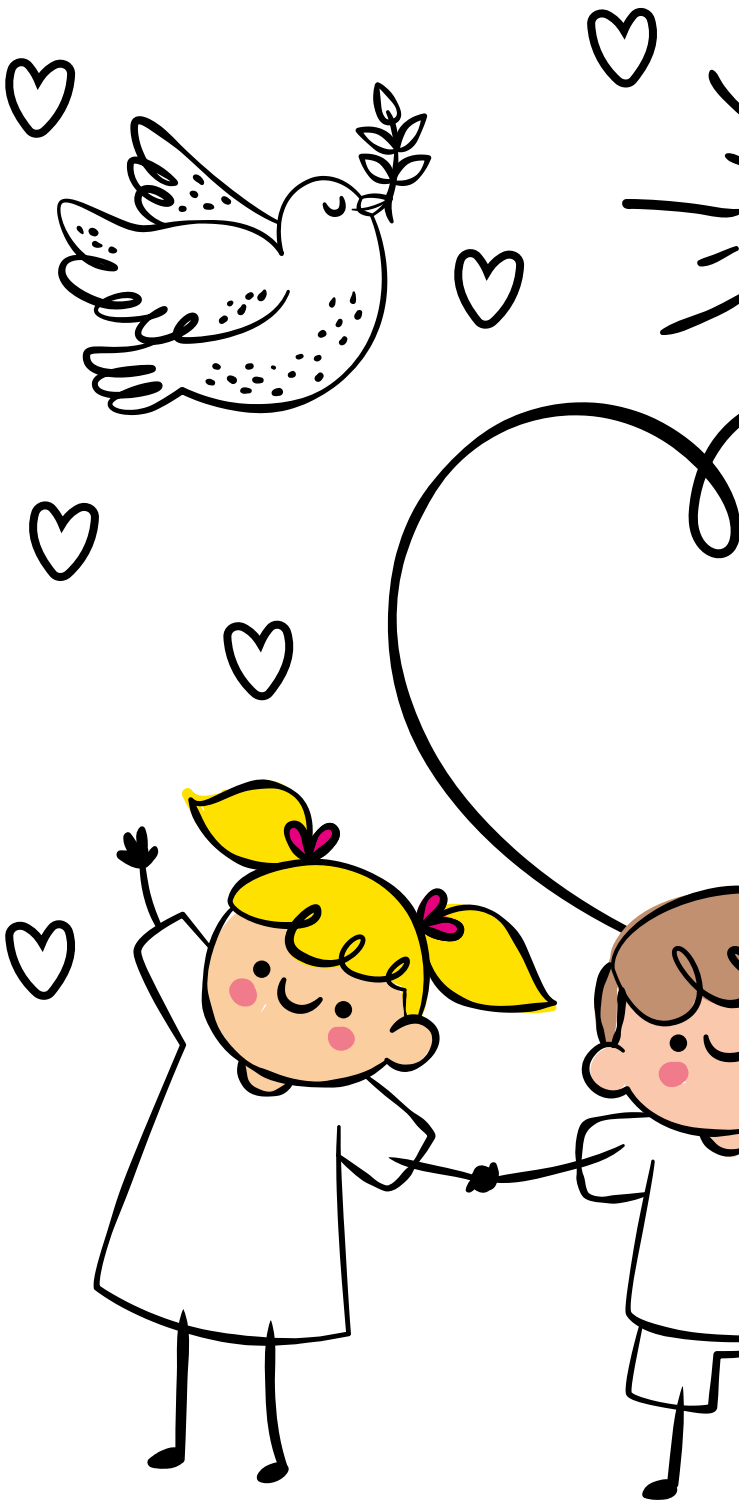
Sprechen Sie uns gerne an!

Wenn
Gemeinsamkeiten
zur Heimat
werden ...



Eltern/Kind-Arbeit ist häufig Mutter/Kind-Arbeit, aber auch Väter sind bei uns herzlich willkommen ... z.B. als Begleitperson für ihr Kind, aber auch als Kursleiter!

*Sie haben Interesse und können es zeitlich einrichten?
Dann sprechen Sie uns an!*



Ausmalseite
für Kinder



➔ Spielkreis Süderlügum

Bei Bedarf können wir einen Spielkreis einrichten.

Wir suchen Kursleiter & Kursteilnehmer – Sie haben Lust?

Bitte melden Sie sich direkt bei der Familienbildungsstätte.

➔ Familienvormittag in Braderup

S/T 203 UWI

Wann? mittwochs, 9.30–11.00 Uhr

Wo? Pastorat Braderup

Mit wem? Ute Wilke

Die Gebühr? 27,- €/6 Treffen, 14-tägig, ganzjährig

➔ Waldspielkreise

S/T 102 MHA

Für Kinder ab 2 Jahren, die Lust haben, die Natur, ihre Abenteuer und Geheimnisse zu erleben.

Seid ihr auch 2 Jahre und älter, habt Langeweile oder wollt einfach nur mit gleichaltrigen Kindern spielen? Dann seid ihr hier genau richtig!

Balanciert wird über Baumstämme, gesungen wird auf dem Waldweg, gebastelt auf dem Boden und geschaukelt wird auf eigenen Seilkonstruktionen. Im Wald könnt ihr eurer Phantasie freien Lauf lassen. Ihr seid Forscher, Pferdchen, Kapitäne, Köche, Räuber, Feen, Waldarbeiter, Vater, Mutter, Kind u.v.m. Diese ganzheitliche Erfahrung wirkt sich positiv auf die seelische, geistige und körperliche Entwicklung Ihres Kindes aus.

Wann? dienstags, 9.00 – 11.00 Uhr

Wo? Westre Wald

Mit wem? Manuela Hansen, Tel. 0 46 66/9892 92

Die Gebühr? 36,- €/6 Treffen

➔ Vortrag:

Bedeutung - Bindung - Findung

T 301 KKL

„Was will mein Kind mir sagen?“

Signale und Initiativen der Kinder verstehen lernen. Ein Gesprächsabend für Mütter und Väter mit Säuglingen und Kleinkindern.

Wann? Montag, 02. März 2020, 19.30–21.00 Uhr

Wo? Ev. Familienbildungsstätte Niebüll

Mit wem? Kornelia Klawonn-Domin

Die Gebühr? 7,- €

auch für Tagespflege anerkannt



In der Umlandgemeinde Rodenäs:

➔ Rodenäser Rasselbande

S/T101 CTH

Kindergruppe

Wann? montags und donnerstags, 9.00 – 11.30 Uhr

Wo? Gemeindehaus Rodenäs

Mit wem? Carola Thießen

Die Gebühr? 60,- € / 8 Treffen

S/T201 CTH

Spielkreis

Wann? mittwochs, 9.30 – 10.30 Uhr

Wo? Gemeindehaus Rodenäs

Mit wem? Carola Thießen

Die Gebühr? 18,- € / 6 Treffen

<p>Service²Solution GmbH</p>		<p>EDV-Fachhandel</p> <ul style="list-style-type: none"> - Beratung - Verkauf - Betreuung <p>Software Kopiertechnik Internet Telekommunikation Videüberwachung Service</p>
<p>www.service2solution.de</p> <p>Schmiedestraße 4 25899 Niebüll Filiale Sylt: Stephanstr. 14 - Sylt /Westerland 04651-2995699</p> <p>Telefon 04661-980220</p>		
<p>lenovo sage Tobit Software HIKVISION</p>		<p>INDIVIDUELLE LÖSUNGEN</p>



WEISSER RING

Wir helfen Kriminalitätsopfern.

Der WEISSE RING NORDFRIESLAND leistet ehrenamtliche Hilfe unter anderem durch:

- menschlichen Beistand und Betreuung nach einer Straftat
- Begleitung zu Terminen bei Polizei, Staatsanwaltschaft und Gerichten und im Umgang mit weiteren Behörden
- Vermittlung von Hilfen anderer Organisationen
- finanzielle Unterstützung zur Überbrückung tatbedingter Notlagen

Mit 2,50 € Mitgliedsbeitrag im Monat können Sie unsere Arbeit unterstützen.

Auch Sie könnten morgen schon Opfern sein – helfen Sie uns helfen!

WEISSER RING NORDFRIESLAND NORD

Ausstellenleiter Uwe Mussack

Mobil 01 51/55 16 48 18 · weisser-ring-nfnord@gmx.de

➔ Aus Zwei wird Drei!

neu!

T 306 IMA 001

Ein Gesprächsabend für werdende Eltern

Die Hebamme Ilka Marten gestaltet einen Abend für werdende Eltern. Hier können alle Fragen rund um Geburt, Elternschaft, Partnerschaft und vieles mehr beantwortet werden.

Wann?	Montag, 10. Februar 2020, 19.30 – 21.00 Uhr
Wo?	Ev. Familienbildungsstätte Niebüll
Mit wem?	Ilka Marten
Gebühr?	20,-€/Paar
Anmeldung?	erbeten

➔ Vortrag: Umgang mit kindlichen Aggressionen

neu!

T 307 CTH 002

Vortrag und Diskussion

- Was geht im Kopf eines wütenden Kindes vor?
- Warum sind Aggressionen wichtig?

Aus diesen Angeboten können sich Gesprächsgruppen finden – sprechen Sie uns gerne an!

Wann?	Mittwoch, 25. März 2020, 19.30–21.00 Uhr
Wo?	Ev. Familienbildungsstätte Niebüll
Mit wem?	Christos Theodoropoulos, Psychologe BBZ Niebüll
Die Gebühr?	7,- €/für Teilnehmer aus den Kindergruppen kostenfrei
	<i>auch für Tagespflege anerkannt</i>

➔ Vortrag: Die Bedeutung des kindlichen Spiels

neu!

T 307 CTH 001

Vortrag und Diskussion

- Was passiert möglicherweise während des Spieles eines Kindes?
- Wie kann ich ein Kind begleiten, um gut ins Spielen zu kommen?
- Bildung durch Spielen?

Wann?	Dienstag, 04. Februar 2020, 9.00–11.00 Uhr
Wo?	Ev. Familienbildungsstätte Niebüll
Mit wem?	Christos Theodoropoulos, Psychologe BBZ Niebüll
Die Gebühr?	7,- € / für Teilnehmer aus den Kindergruppen kostenfrei
	<i>Auch für Tagespflege anerkannt.</i>

➔ **Vortrag: Gefühle er-leben**

S/T 404 APR

Kinder und ihre Gefühle

Kinder geben das an Gefühlen wieder, was sie in der Erwachsenenwelt vorfinden. Da Gefühle ursächlich an den eigenen emotionalen und körperlichen Befindlichkeiten beteiligt sind, wird - unter Einbeziehung der gefühlsmäßigen Verbindungen mit den Herkunftsfamilien - die Frage zu beantworten sein: Wie er-lebe ich die eigenen und die Gefühle des Kindes und wie kann ich sie hilfreich beeinflussen?

Wann? Dienstag, 05. November 2019
Dienstag, 28. April 2020
jeweils 19.00-21.00 Uhr

Wo? Ev. Familienbildungsstätte Niebüll

Mit wem? Axel Preuschoff

Die Gebühr? 7,- € / Auch für Tagespflege anerkannt.

➔ **Begleitung: Gefühle erleben, verändern und umsetzen**

S/T 404 APR

Zur Nachbereitung des Vortrags: „Gefühle er-leben“

Beteiligte am Vortrag „Gefühle er-leben“ haben hier die Möglichkeit, Schwierigkeiten im Umgang mit den Gefühlen ihres Kindes / Pflegekindes vorzustellen und im Rahmen einer kurzen Besprechung Lösungsmöglichkeiten zu entwickeln.

Wann? Dienstag, 12. November 2019
Dienstag, 05. Mai 2020
jeweils 19.00-21.00 Uhr

Wo? Ev. Familienbildungsstätte Niebüll

Mit wem? Axel Preuschoff

Die Gebühr? 7,- € / Auch für Tagespflege anerkannt.

neu!

Reformhaus Parfümerie
Gesunde Lebensmittel - hochwertige Produkte aus der Parfümerie
Bei uns sind Sie an der richtigen Adresse

 **Hauptstraße 66, 25899 Niebüll, Tel.: 04661 - 8978**



Top Parfümerie GmbH & Co. KG, Holm62, 24937 Flensburg

▣▣ *Gesundheit und
froher Mut, das ist
des Menschen
höchstes Gut.*

(deutsches Sprichwort)

➔ Pädagogische Sprechstunde

S/T 213 KKL

zu aktuellen Fragen und Themen

Wann?	nach telefonischer Vereinbarung
Wo?	Ev. Familienbildungsstätte Niebüll
Mit wem?	Kornelia Klawonn-Domin und Ute Wilke
Die Gebühr?	kostenfrei

Auch für Tagespflege anerkannt.

➔ ADHS – Selbsthilfegruppe für Erwachsene

S/T 719 GTA

Informationen zu ADHS

Selbsthilfegruppe für Eltern und selbst betroffene Erwachsene.

Anmeldung unter: adhs-selbsthilfe-suedtondern@gmx.de	
Wo?	Ev. Familienbildungsstätte Niebüll
Mit wem?	Gisela Tampe

➔ Babysitter-Ausbildung

S 708 SLK

Ein Kurs für Jungen und Mädchen ab 12 Jahren. Hier wird der Umgang mit Säuglingen und Kleinkindern geübt, auch erste Hilfe am Kind ist ein Thema der Ausbildung.

Jeder Teilnehmer erhält nach Beendigung des Kurses einen Babysitter-Ausweis!

Listen mit potentiellen Babysittern werden an interessierte Eltern weitergegeben.

Wann?	27. + 28. Sept. 2019 und 07. + 08. Februar 2020 jeweils von 10-13.00 Uhr
Wo?	Ev. Familienbildungsstätte Niebüll
Mit wem?	Sarah-Lena Knudsen
Die Gebühr?	30,- € / Wochenendkurs + 3,- € / Verpflegung

➔ Babysitter-Auffrischkurs

S/T 708 SLK

neu!

Für Jugendliche

Ein Angebot für Alle, die schon mal einen Babysitterkurs besucht haben und jetzt ihre Kenntnisse erneuern wollen.

Wann?	Samstag, 09.11.2019, 10.00 - 13.00 Uhr Samstag, 14.03.2020, 10.00 - 13.00 Uhr
Wo?	Ev. Familienbildungsstätte Niebüll
Mit wem?	Sarah-Lena Knudsen
Die Gebühr?	10,- €

peter jordt



GmbH u. Co. KG

- Elektrotechnik
- Lichttechnik
- Kommunikationsnetzwerke
- Leuchten
- EIB-Gebäudetechnik
- CAD-Projektierung



Rathausstraße 10 – Am Bahnhof · 25899 Niebüll
Fon 0 46 61 96 93 0 · Fax 96 93 11
info@peterjordt.de · www.peterjordt.de



Ihr Fachgeschäft mit kompetenter Bedienung

Geschenkartikel · Haushaltswaren & Lebensart
Damenmode · Accessoires · Kurzwaren & Wolle
Strümpfe · Schul- & Bürobedarf · Papeterie
Spielwaren · Reisegepäck · Schulranzen
Rucksäcke und mehr finden Sie in der ...

KNUDTSEN
Einkaufswelt

Rethwisch GmbH · Hauptstr. · 25899 Niebüll · 04661-3321

➔ Babyschwimmen

S/T205 ACH

für Kinder ab dem 9. Lebensmonat bis zum vollendeten 18. Lebensmonat.

Dieser Kurs findet im Niebüller Hallenbad statt.

Ziel des Babyschwimmens ist, den Säuglingen positive Körper- und Bewegungserfahrungen zu ermöglichen.

Im Vordergrund steht also die Freude des Babys, sich frei zu bewegen, intensiven Körperkontakt mit den Eltern aufzunehmen und Kommunikation mit anderen Kindern zu haben. Die körperliche und geistige Entwicklung der Babys ist eng miteinander verknüpft.

Das Babyschwimmen erweitert früh den Aktionsradius der Kinder und vermittelt Erfolgserlebnisse und Erfahrungen, die das Vertrauen in die körperlichen Fähigkeiten stärkt – und dadurch die geistige und soziale Entwicklung fördert.

Wann?	donnerstags, 9.30–10.15 Uhr
Wo?	Hallenbad Niebüll
Mit wem?	Angela Christiansen
Die Gebühr?	47,- € / 10 Treffen



➔ Kleinkinderschwimmen für Kinder ab 18 Monaten

S/T 206 ACH

Stärkung des Vertrauens

Auch in diesem Kurs steht der Spaß im Vordergrund: der Bewegungsspielraum der Kinder wird spielerisch vergrößert und das Vertrauen in die eigenen körperlichen Möglichkeiten und Fähigkeiten wird gestärkt. Durch Gruppenspiele sammeln die Kinder Erfahrungen im Umgang mit Gleichaltrigen und das gemeinsame Erleben in einem „ungewohnten Element“ festigt die Eltern-Kind-Beziehung.

Wann? donnerstags, 8.45 – 9.30 Uhr

Wo? Hallenbad Niebüll

Mit wem? Angela Christiansen

Die Gebühr? 47,- € / 10 Treffen

➔ Spielerische Wassergewöhnung für Kinder ab 2 Jahren

S/T 219 ACH

Grundlagen zum Anfängerschwimmen

Im Kurs der spielerischen Wassergewöhnung soll die Freude am nassen Element geweckt werden. Das Wasser kann so als Spiel- und Tummelplatz allen anderen Freizeitbereichen gleichgesetzt werden. Durch Übungen zum Tauchen, Springen und Gleiten sollen Grundlagen zum Anfängerschwimmen geschaffen werden.

Wann? dienstags, 9.15 – 9.45 Uhr und 9.45 – 10.15 Uhr

Wo? Hallenbad Niebüll

Mit wem? Angela Christiansen

Die Gebühr? 39,- € / 10 Treffen

Alle Kurse können unabhängig voneinander besucht werden, eignen sich aber natürlich gut als „Aufbaukurse“. Wir bitten für alle Kurse um rechtzeitige Anmeldung, da die Teilnehmerzahl begrenzt ist.



Wann? Termine werden in der Tagespresse bekannt gegeben!

Wo? Ev. Familienbildungsstätte Niebüll

Die Gebühr? 36,- € / 2 Abende à 3 Stunden
Auch für Tagespflege anerkannt.

➔ Rückbildungsgymnastik



Gezielte Entspannungs- und Rückbildungsübungen kräftigen die Bauch-, Gesäß-, Beckenboden- und Rückenmuskulatur. Stoffwechsel und Kreislauf werden normalisiert und das Bindegewebe gestärkt. Schwangerschaftsbedingten gesundheitlichen Problemen wird so entgegen gewirkt und ein gutes Körpergefühl und Wohlbefinden erlangt.

Wann? Jeweils ab: 08.08.2019, 24.10.2019, 16.01.2020, 23.4.2020, 13.08.2020, 22.10.2020
Der Kurs läuft donnerstags jeweils von 19.00–20.15 Uhr.

Wo? Ev. Familienbildungsstätte Niebüll

Mit wem? Ilka Marten

Die Gebühr? Die Kosten werden von der Krankenkasse übernommen!

SES Sommer



Karl-Friedrich Straße 5

25899 Niebüll

☎ 04661 - 3341

info@ses-sommer.de

www.ses-sommer.de

- Sicherheitstechnik
- Eisenwaren
- Schlüssel
- Alarmanlagen
- elektronische und mechanische Schließsysteme
- Tür- und Fenstersicherungen

➔ Stoffwechseloptimierung ganzheitlich T 601 ABE

Es ist Zeit, sich gut zu fühlen

Sie wollen abnehmen, sich vitaler fühlen oder Ihre Gesundheit verbessern?

Die Lösung: Ernährungsumstellung statt Schlankheitskur. Dreh- und Angelpunkt ist dabei der Stoffwechsel. Damit er unsere Zellen optimal mit lebenswichtigen Bausteinen versorgen kann, benötigt er ganz bestimmte Nahrungsmittel. Und die sind von Mensch zu Mensch recht unterschiedlich. So kann es leicht passieren, dass jemand buchstäblich das Falsche isst, sein Stoffwechsel dadurch aus der gesunden Balance gerät und dadurch Übergewicht, aber auch Wechseljahresbeschwerden, Hautprobleme oder Diabetes mellitus entstehen.

Dabei kommt es nicht darauf an wieviel Sie essen, sondern dass Sie die richtigen Lebensmittel essen, die Ihren Darm und Ihren Stoffwechsel anregen um zu mehr Gesundheit, zu Ihrem Wohlfühlgewicht und mehr Vitalität zu gelangen.

In einem Vortrag erklärt Anja Beckmann die Zusammenhänge zwischen Ernährung und Stoffwechsel und gibt Tipps und Anregungen.

Wann?	Dienstag, 21. Januar 2020 Dienstag, 17. März 2020 jeweils 19.00–20.30 Uhr
Wo?	Ev. Familienbildungsstätte Niebüll
Mit wem?	Anja Beckmann
Gebühr?	7,00 €/pro Treffen

GESUNDHEITSPRAXIS Anja Beckmann

Heilpraktikerin (Psychotherapie)

Woldsenstr. 37 - 25813 Husum

Tel. 04841 - 81764

www.gesundheitspraxis-beckmann.de

Praxis für

STOFFWECHSELOPTIMIERUNG

KINESIOLOGIE

PSYCHOLOGISCHE BERATUNG

BEMER PHYSIKALISCHE GEFÄSSTHERAPIE

gesund & aktiv

➔ Vortrag: Wirf mich nicht weg!

neu!

S 508 HHE 001

Lebensmittel wertschätzen lernen

Ein Drittel der weltweit produzierten Lebensmittel wird nicht gegessen, sondern weggeworfen. Das Bildungsprojekt „Wirf mich nicht weg!“ des Umweltzentrums Hollen (Ganderkesee) setzt bei dieser beträchtlichen Verschwendung an und verändert bei Grundschulkindern bundesweit das Bewusstsein für den Wert von Lebensmitteln. Als Gewinner des Bundespreises für Engagement gegen Lebensmittelverschwendung 2018 präsentiert Claudia Kay das Projekt und Fakten zum Bereich Lebensmittelverschwendung. Claudia Kay gibt Empfehlungen für den Alltag. Schon beim Einkauf kann das Wegwerfen von Lebensmitteln vermieden werden. Ein Trick sei es, wirklich nur die Portionsgrößen zu kaufen, die man benötigt. Großpackungen sind zwar günstiger, jedoch nicht, wenn die Hälfte im Müll landet. „Verderben Lebensmittel, weil wir sie nicht verbraucht haben, landet unser Geld im Mülleimer.“

Wann?	Montag, 26. August 2019, 18.00–19.30 Uhr
Wo?	Ev. Familienbildungsstätte Niebüll
Mit wem?	Claudia Kay, M. Sc. oec. troph. oder Ökotrophologin, Regionales Umweltbildungszentrum Hollen e.V.
Die Gebühr?	kostenfrei

Landschlachterei

Knutzen

Schlachterei

Hauptstraße 55

☎ (0 46 61) 56 60

Schnellrestaurant

Busch-Johannsen-Str. 4

☎ (0 46 61) 934 88 99

Fleischerimbiss TEAM-Tankstelle

Gather Landstr. 29

☎ (0 46 61) 94 25 43

➔ Selbsthilfegruppe für Väter

neu!

S/T 126 CSC

Rund um das Thema Trennung –
eine Selbsthilfegruppe für betroffene Väter

Väter aufgepasst!

Hier wird über das geredet, was sonst keinen Platz/Raum hat:

- Ich bin nicht alleine!
- Wo finde ich Halt?
- Austausch unter Vätern.
- Viele Fragen können erörtert werden!

Wann? Jeden letzten Donnerstag im Monat
jeweils 19.00–20.30 Uhr

Wo? Ev. Familienbildungsstätte Niebüll

Mit wem? Christoph Schwebcke

Die Gebühr? kostenfrei

➔ Vortrag: Motorische und sensomotorische Entwicklung des Kindes von 0–6 Jahren

T 915 FGM 001

Was hat Bewegung mit Lernen und Sprache zu tun?

Vortrag zur Motorischen und sensomotorischen Entwicklung von
Kindern im Alter von 0-6 Jahren und deren Bedeutung

Sich in seinem Körper wohlfühlen, ein Mitte haben, fließende Bewegung, Balance haben. Gesunde Entwicklung des Körpers, Sprachentwicklung, Bewegung und Stifthaltung beim Malen und Schreiben.

- Was hat Bewegung mit Lernen zu tun?
- Was hat Bewegung mit Sprache zu tun?

Wann? Dienstag, 18. Februar 2020, 19.00–21.00 Uhr

Wo? Ev. Familienbildungsstätte Niebüll

Mit wem? Foejke Gutermann-Muntendam

Die Gebühr? 15,- €

neu!

Gartenbaubetrieb
Blumenfachgeschäft
Fleurop-Dienst

Ihr Gärtner
...für alles Grüne

Dorfstraße 347
25920 Risum-Lindholm
Telefon (0 46 61) 96 21 -0
Telefax (0 46 61) 96 21 -21

Gmelin

BESTE PREISE! BESTER SERVICE!

WIR BERATEN, LIEFERN,
MONTIEREN, REPARIEREN!

FÜR DEIN
BESTES ZUHAUSE
DER WELT

0%
FINANZIERUNG
IN 10 BEQUEMEN
MONATSRATEN UND AUF
ALLES AB 100,- €!

**SENSATIONELLE
MARKEN-AUSWAHL** u.a.:
SAMSUNG PHILIPS **KitchenAid**
SIEMENS BOSCH LOEWE. AEG 
SONY SONOS *jura*  Miele



Fragen Sie nach unserer günstigen Finanzierung und unserem
bequemen Liefer- und Installationservice!

XXL SERVICE-TEAM

Wir liefern, montieren, bauen ein, erklären,
reparieren mit unserer eigenen Meisterwerkstatt!
Unser Kundendienst ist in ganz Nordfriesland
und darüber hinaus im Einsatz!

Direkte Service-Nummer zur hauseigenen Werkstatt:

Niebüll: 04661 9690-70

Husum: 04841 77960-44



WIR VERLÄNGERN IHREN HANDY VERTRAG VON:

 ¹⁾  ¹⁾  

1) Auch für Geschäftskunden!

MEIN EURONICS
ONLINESHOP 
VOR ORT

www.euronics-husum.de
www.euronics-niebuell.de

EURONICS  XXL
Niebüll

EURONICS XXL Niebüll

Ostring 7
25899 Niebüll
Telefon 04661 9690 0
Mo - Fr 09.00 - 19.00 Uhr
Sa 09.00 - 14.00 Uhr

➔ Fitness / Wirbelsäulengymnastik

S/T 909 UBÖ

Fit bleiben mit Spaß

Nur wer auf seinen Körper achtet, ihn pflegt und ähnlich wie sein Auto wartet und zur Inspektion gibt, wird lange daran Freude haben. Die gute Nachricht lautet: Sie müssen Ihren Körper nicht excessiv trainieren, um ihn in Schuss zu halten. Regelmäßig ein wenig Sport und Bewegung, dazu eine gute, ausgewogene Ernährung, mehr braucht es nicht. Schon mit ganz wenig Einsatz ist sehr vieles möglich!

Wann?	mittwochs, 8.15 – 9.15 Uhr oder 9.30 – 10.30 Uhr
Wo?	Ev. Familienbildungsstätte Niebüll
Mit wem?	Ute Böhm
Die Gebühr?	48,- € / 10 Treffen

➔ Fit durchs Jahr

S/T 913 IKA

Wann?	montags, 18.15 – 19.15 Uhr
Wo?	Ev. Familienbildungsstätte Niebüll
Mit wem?	Inga Karlsson
Die Gebühr?	48,- € / 10 Treffen

➔ Fit ins Alter

S/T 912 JFA

Festigung der Muskulatur & bessere Beweglichkeit

Durch rückengerechte Übungen soll die Festigung der Muskulatur, Erhöhung des körperlichen Wohlbefindens und bessere Beweglichkeit erreicht werden.

Wann?	montags, 18.00–19.00 Uhr
Wo?	Ev. Familienbildungsstätte Niebüll
Mit wem?	Jutta Faas
Die Gebühr?	48,- € / 10 Treffen

➔ Fitnessgymnastik

S/T 909 JFA

Schmerzen entgegenwirken

Wann?	montags, 19.00–20.00 Uhr
Wo?	Ev. Familienbildungsstätte Niebüll
Mit wem?	Jutta Faas
Die Gebühr?	48,- € / 10 Treffen

➔ „Seniorenfitness“ I von Kopf bis Fuß S/T 905 KJE

Kräftigung aller Gliedmaßen, Gelenke und Muskulatur

Nach einer Aufwärmphase von 15 Min. Herz-Kreislauf-Training werden Muskulatur, alle Gliedmaßen und Gelenke durch unterschiedliche Methoden und Geräte gekräftigt. Genaueste Anleitung und individuelle Korrektur kennzeichnen die Kursarbeit. Elemente verschiedener Richtungen wie z.B. KG, Rückenschule, Pilates u.v.m. fließen mit ein. Entspannungselemente geben das Gefühl, Gutes für Körper und Geist getan zu haben.

Wann?	montags, 9.15–10.15 Uhr
Wo?	Ev. Familienbildungsstätte Niebüll
Mit wem?	Kathrin Jessen
Die Gebühr?	48,-€ / 10 Treffen

➔ „Seniorenfitness“ II von Kopf bis Fuß S/T 905 KJE

- Verbesserung der Beweglichkeit
- Herz- und Kreislauftraining
- Kräftigung der Muskulatur
- Vorbeugung gegen Osteoporose
- Koordinationstraining
- Gleichgewichtsschulung

Wann?	montags, 10.30–11.30 Uhr
Wo?	Ev. Familienbildungsstätte Niebüll
Mit wem?	Kathrin Jessen
Die Gebühr?	48,-€ / 10 Treffen

gleis *2* Mode · Geschenke

*Ulrike Christiansen
Hauptstraße 51
25899 Niebüll
Tel. 0 46 61 / 60 78 50*

➔ Pilates

S/T 908 JFA

Eine korrekte und gesunde Körperhaltung erreichen

Die Pilatesmethode ist ein ganzheitliches Körpertraining, in dem vor allem die tief liegenden, kleinen aber meist schwächeren Muskelgruppen angesprochen werden, die für eine korrekte und gesunde Körperhaltung sorgen sollen. Das Training schließt Kraftübungen, Stretching und bewusste Atmung ein. Pilates ist für Männer und Frauen jeden Alters geeignet und in verschiedene Levels angepasst. Es ist in erster Linie ein Mattentraining mit überwiegend ruhigen, fließenden Bewegungen.

Wann?	dienstags, 17.30 – 18.45 Uhr / 18.45 – 20.00 Uhr mittwochs, 17.30 – 18.45 Uhr / 18.45 – 20.00 Uhr
Wo?	Ev. Familienbildungsstätte Niebüll
Mit wem?	Jutta Faas
Die Gebühr?	60,- € / 10 Treffen

➔ Qi Gong mit Kindern

neu!

S 924 GTA

Lebensenergie für Schulkinder

**Auch als Inhouse-Veranstaltung durchführbar,
z.B. im Kindergarten.**

Mit wem? Gisela Tampe



➔ Qi Gong

S 924 GTA

Lebensenergie fließen lassen

Qi Gong ist Teil der Traditionellen Chinesischen Medizin (TCM) und über viele Jahrhunderte entwickelt worden.

Qi Gong bedeutet „kontinuierliche Arbeit mit dem Atem und der Lebensenergie“.

Durch regelmäßiges Ausführen von Qi Gong-Übungen können Energieblockaden im Körper gelöst werden. So werden die Selbstheilungskräfte angeregt und alle Organe positiv beeinflusst. Blutgefäße und das Lymphsystem werden reguliert und das Qi (die Lebensenergie) kann frei den Energiebahnen (Meridiane) entlang fließen.

Wann?	donnerstags, 18.30–19.30 Uhr
Wo?	Ev. Familienbildungsstätte Niebüll
Mit wem?	Gisela Tampe
Die Gebühr?	33,- € / 6 Treffen

➔ Arbeit mit den Faszien und Achtsamkeit mit Qi Gong

S 924 GTA

Schmerzen lindern, Elastizität trainieren

Die Faszien (Bindegewebe) sind ein weiches Verbindungsgewebe und bilden das größte strukturelle Gesamt im menschlichen Körper. Sie umschließen wie ein Spinnennetz die Knochen, Muskeln, Nervenstränge, Blutgefäße und Organe. Bei einseitiger oder ungünstiger Belastung können die Faszien fest werden und verdicken. Ein schwaches Netz führt zu Schmerzen.

Durch das Üben von Qi Gong wird das Netz gestärkt, die Elastizität der Faszien trainiert und somit beweglich und geschmeidig gehalten. Auch chronische Erkrankungen können vorgebeugt, sowie bestehende chronische Beschwerden gelindert werden. Die langsamen fließenden Spiral-, Wellen- und Schwungbewegungen sind leicht zu lernen und zu Hause anzuwenden.

Wann?	Anfänger: dienstags, 10.45–11.30 Uhr Fortgeschrittene: dienstags, 9.30–10.15 Uhr
Wo?	Ev. Familienbildungsstätte Niebüll
Mit wem?	Gisela Tampe
Die Gebühr?	33,- € / 6 Treffen

➔ Chan Mi Gong

neu!

S 924 GTA 501

Wirbelsäulen Qi Gong für Frauen

Chan Mi Gong stammt aus dem 6. Jahrhundert nach Christus. Die erste Schule fand sich im Himalaya.

Chan Mi Gong gilt als Yin stärkeend. Durch sanfte kontinuierliche Schwingungen der Wirbelsäule werden Becken und Sakralbereich fließend bewegt. Das Körperbewusstsein wird verbessert, Rücken-, Nacken-, Kopf- und Migräneschmerzen können verschwinden. Herz und Becken werden geöffnet. Die Übungen können im Stehen, Sitzen oder Liegen ausgeführt werden. Trauen Sie sich und machen Sie ein Rendezvous mit Ihrer Wirbelsäule.

Wann? donnerstags, ab 15.08.2019, 17.15–18.00 Uhr

Wo? Ev. Familienbildungsstätte Niebüll

Mit wem? Gisela Tampe

Die Gebühr? 33,-€/6 Treffen

➔ YIN YOGA

S/T 102 UWA

Gelassenheit und Hingabe

Yin Yoga ist eine stille und passive Übungspraxis, in der die Stellungen über einen Zeitraum von 3 bis 5 Minuten gehalten werden, um das Faszienewebe zu stimulieren.

Die Muskulatur bleibt dabei passiv und entspannt. Danach beginnt die Energie zu fließen und am Ende stellt sich ein wohliges Gefühl der Ruhe und Entspannung ein. Yin Yoga lehrt dich Gelassenheit und Hingabe und ist die perfekte Ergänzung zum dynamischen Hatha Yoga und unserem oft Yang orientierten Alltag.

Wann? montags, 15.45–17.15 Uhr und 17.30 – 19.00 Uhr

Wo? Ev. Familienbildungsstätte Niebüll

Mit wem? Ulrike Wandrey

Die Gebühr? 60,-€/5 Treffen

Bücher • Kalender • Karten für jeden Anlass • CDs • Schulbücher
Lektüre • Sekundärliteratur • Workbooks • Arbeitshefte • Nachhilfematerial
Lieferung von Klassensätzen in die Schule

Heute bis 17.00 Uhr bestellt, morgen da! (wenn beim Großhändler vorrätig)
Ticketbestellungen für Konzerte, Festivals etc.



Bücherstube Leu • Inf.: Dennis Leu • Hauptstraße 48 • 25899 Niebüll
Tel. 04661/5722 • Fax 04661/67434 e-mail: post@buecherstube-leu.de

➔ **YOGA**

S/T 102 UWA

Körper, Atem und Geist in Einklang bringen

In unserer hektischen Zeit mit extrem hohen körperlichen und geistigen Anforderungen bedeutet Yoga, einen Zugang zu einer stilleren Domäne des Lebens zu finden.

Yoga ist wesentlich mehr als eine Bewegungsform, um körperliche Fitness zu erlangen. Es ist eine Lebensphilosophie, die den ganzheitlichen Ansatz verfolgt, nämlich: Körper, Atem und Geist in Einklang zu bringen. Die Entwicklung von Achtsamkeit und der Mensch in seiner jeweiligen Einzigartigkeit stehen in diesem Kurs im Vordergrund.

Yoga bedeutet nicht, auf dem Kopf stehen zu müssen, sondern mit beiden Beinen fest im Leben zu stehen.

Wann?	dienstags, 17.00–18.30 Uhr mittwochs, 9.00–10.30 Uhr
Wo?	Ev. Familienbildungsstätte Niebüll
Mit wem?	Ulrike Wandrey
Die Gebühr?	120,- €/10 Treffen (krankenkassengefördert)

INTO
Computer

IT Systeme

Hansen & Kaland GbR
Bahnhofstraße 5 • 25899 Niebüll
☎ 04661 942580
Mail: info@intocomputer.de

Kompetenz, Erfahrung, Flexibilität für IT- und TK-Dienstleistung

terra 
Qualität aus Deutschland

TopKontor Handwerk

Die einfache kaufmännische Softwarelösung
für Handwerksbetriebe von 1-100 Mitarbeiter

acer

AVM **COMPETENCE**
CENTER

SECUREPOINT
SECURITY SOLUTIONS

brother At your side

TobitSoftware

Microsoft
Authorized Education Reseller

www.intocomputer.de

➔ Callanetics

S/T907 KJE

Aufwärmen – Dehnen – Kräftigen – Stabilisieren – Entlasten

Eine konzentrierte, auch konzentrationssteigernde Gymnastik für trainierte und untrainierte Frauen aller Altersgruppen.

Tief liegende Muskelgruppen an Armen, Beinen, Bauch, Becken und Rücken werden gestärkt, Gelenke und Wirbelsäule somit entlastet. Der Bewegungsablauf wird langsam und minimal durchgeführt und von Korrektur begleitet. Durch regelmäßiges Training wird man sich im Alltag leichter und energiegeladener bewegen können.

Um Mitnahme von Stopper-Socken und nicht zu weiter Kleidung wird gebeten.

Wann?	dienstags, 19.00–20.00 Uhr
Wo?	Ev. Familienbildungsstätte Niebüll
Mit wem?	Katrin Jessen
Die Gebühr?	48,- € / 10 Treffen

➔ Grenzen setzen – Nein sagen – für Frauen

S 402 SLK 001

„Ich bin stark“

Selbstbehauptung bis hin zur Selbstverteidigung. Wie stark und mutig bin ich? Wie setze ich meine Interessen und Bedürfnissen durch?

Wann?	mittwochs, ab 21. August 2019, 19.30–21.00 Uhr
Wo?	Ev. Familienbildungsstätte Niebüll
Mit wem?	Sarah-Lena Knudsen
Die Gebühr?	60,- € / 6 Treffen



Berufliche Beratung für Frauen

kostenfrei!





Bürozeiten:
Montag – Freitag: 8.30 Uhr – 16.00 Uhr · Freitag: 8.30 Uhr – 13.00 Uhr
Terminvergabe nach telefonischer Vereinbarung.
Beratungen in Niebüll in der Ev. FBS:
Jeden 1. Montag im Monat von 9.00 – 14.00 Uhr



Asmussenstraße 19, 25813 Husum
Tel. 0 48 41 / 70 60 oder
Tel. 04 61 / 2 96 26
E-Mail: frau-beruf-nf@posteo.de
www.frau-und-beruf-sh.de



➔ Selbstbehauptung für Kinder und Jugendliche mit und ohne Einschränkungen

neu! S 402 SLK 101

„Ich bin stark“

Selbstbehauptung bis hin zur Selbstverteidigung. Ich setze mich durch mit Worten und Körpersprache, wehre mich bei Gefahr –angemessen– mit Stimme, Händen, Füßen und Gegenständen.

Wann?	freitags, ab 16. August 2019, 16.00–17.30 Uhr
Wo?	Ev. Familienbildungsstätte Niebüll
Mit wem?	Sarah-Lena Knudsen
Die Gebühr?	60,- € / 6 Treffen

➔ Wir lernen für mich und Dich!

neu! S/T 704 YGU

Für Schulkinder

In kleiner Gruppe von maximal 6 Kindern wollen wir:

- eigene Stärken kennenlernen und ausbauen
- Strukturen schaffen für Schulbelange, z.B. Ranzen packen u.ä.
- Ausgleich für Freizeit schaffen
- inneres Gleichgewicht finden

Wann?	zweimal wöchentlich: dienstags ab 20.08.2019, jeweils 15.30–17.00 Uhr freitags ab 23.08.2019, jeweils 14.00–15.30 Uhr
Wo?	Ev. Familienbildungsstätte Niebüll
Mit wem?	Yvonne Gubbe
Gebühr?	45,- € / 6 Treffen



☎ 0 46 62/699 0170

☎ 0 46 62/699 0171

✉ info@northnetone.de

📍 Rudolf-Diesel-Straße 19
25917 Leck

🌐 www.northnetone.de









Unsere Partner:









➔ Stressbewältigung durch Resilienz und Entspannung

T 108 GTA 001

Das Leben leichter nehmen

Auseinandersetzung mit dem Thema Stress und Entwicklung von Resilienz-Möglichkeiten:

- Arbeit mit dem Stress-Haus
- Entspannungsangebote aus den Bereichen Bewegung und Meditation, Austausch, Achtsamkeit

Mitzubringen sind bequeme Bekleidung, warme Socken, Schreibutensilien und gute Laune.

Wann? ab Mittwoch 04. März 2020 – 25. März 2020
jeweils 16.00–17.00 Uhr

Wo? Ev. Familienbildungsstätte Niebüll

Mit wem? Gisela Tampe

Die Gebühr? 20,-€

Unser
Tipp!

Gutschein

... immer eine gute Idee!

**Ein ideales Geschenk für Familie,
Freunde und Mitarbeiter/innen.**

Gutscheine erhalten Sie direkt in der Ev. Familienbildungsstätte, Uhlebüller Straße 22 in Niebüll.

Kontaktieren Sie uns gerne!

VERLEGESERVICE NORD

- Verkauf und Verlegung von Bodenbelägen aller Art
- Sonnenschutz (Rollos, Jalousien, Plissees, Vertikallamellen, usw.)
- Markisen
- Farben von »Brillux«
- Tapeten
- Maschinenverleih für Parkett und Teppichboden

Inh. Lutz Albertsen · Gewerbegebiet Ost · Westermooringer Str. 2 · 25899 Niebüll
Büro: 0 46 61/40 22 · Telefax: 0 46 61/9 00 80 22 · Mobil: 01 71/27 29 0 56
E-Mail: verlegeservice-nord@foni.net · www.verlegeservice-nord.de

Haus der Familie

**Kursangebote & Bildung
für Familien, Mütter, Väter,
Kinder, Jugendliche und
Senioren ...**

**Beratung und Unterstützung
Vorträge, Seminare ...**



Evangelische
Familienbildungsstätte

Quiz für kluge Köpfe!

Mal sehen, wie gut Du uns kennst ...

❶ Wie alt ist die Ev. Familienbildungsstätte des Diakonischen Werkes Südtondern?

.....

❷ Was findet in der Familienbildungsstätte statt?

.....

❸ Wie heißt das Angebot für Babys ab der 6. Woche?

.....

❹ Wann ist der Tag der offenen Tür?

.....

❺ Wer sponsert die Geschenke am Tag der offenen Tür?

.....

Sende oder bringe uns Deinen ausgefüllten Quizbogen bis spätestens zum 31. Oktober 2019 in die Ev. Familienbildungsstätte in Niebüll.

Der Freundeskreis hält kleine Überraschungen für die Gewinner bereit. Diese werden unter allen Teilnehmer/innen mit den richtigen Antworten ausgelost!

.....
Vorname, Name

.....
Anschrift

.....
E-Mail

.....
Telefon

.....
Geburtsdatum



▣▣ *Zeit, die wir
uns nehmen,
ist Zeit, die uns
etwas gibt.*

(Ernst Ferstl)

➔ Patchwork für Jugendliche

S/T 501 CTH

... selbst gestalten

Am Anfang näht jede/r Teilnehmer/in ein Patchworkkissen. Im Anschluss werden Nadelkissen, Scherentasche, Kosmetik- und Stifte- tasche, Buchumschlag u.v.m. genäht. Die TeilnehmerInnen können Wünsche äußern.

Wann?	samstags, nach Absprache
Wo?	Ev. Familienbildungsstätte Niebüll
Mit wem?	Carola Thießen
Die Gebühr?	27,- €/3 Treffen + evtl. Materialkosten



Schneiderei und Stoffe **flink & fleißig**

Anett Brauns-Johannsen

Maß- und Änderungsschneiderei

Jersey · Wollstoffe · Strick · Leinen
Baumwolle · Nicki · klassische Stoffe · Seide

Mo., Di., Do. + Fr. 9-13 und Di., Do. + Fr 15-18 Uhr
Sa. 10-13 Uhr · Mittwoch geschlossen

Hauptstraße 93 · 25899 Niebüll · Telefon: 04661-937147
www.schneiderei-flinkundfleissig.de

➔ Bogenschießen

S/T 805 APR

Für Väter und Söhne, Mütter und Töchter, Eltern und Kinder

Traditionelles Bogenschießen für erwachsene Bezugspersonen mit ihren Kindern / Pflegekindern / Enkelkindern.

Mit Stockbrotbacken in Karlum, Remper Weg 2. Mindestalter der Kinder: 11 Jahre. Gebühr für einen Erwachsenen und ein Kind: 35,00 €, jedes weitere Kind 10,00 €. Im Angebot enthalten sind die Ausrüstung und Materialverbrauch, Einführung und ein kleines Turnier. Weitere Verabredungen sind möglich.

Wann? 19. Oktober 2019 und 16. Mai 2020
jeweils 15.00-18.00 Uhr

Wo? Karlum, Remper Weg 2

Mit wem? Axel Preuschoff

Die Gebühr? 35,- €

➔ Flugdrachen bauen

S 105 HLE

neu!

Ein Angebot für Kinder von 7 - 12 Jahren

Mit oder ohne ihre Eltern wollen wir einen tollen Flugdrachen bauen und gemeinsam fliegen lassen.

Wann? Freitag, 30.08.2019, 14.30 - 17.00 Uhr oder
Freitag, 06.09.2019, 14.30 - 17.00 Uhr

Wo? Ev. Familienbildungsstätte Niebüll

Mit wem? Heinz Leiner

Die Gebühr? 7,- € / pro Kind

WOHNdesign


Tamara Petersen

Gardinen · Stoffe · Kissen · hochwertige Wohnaccessoires
Möbelstoffe für Wohnmobile, Küche, uvm.

Outdoorstoffe für Garten · Sonnen-/Sichtschutz · uvm.

Dorfstr. 30 · 25923 Uphusum · **Termine nach telefonischer Absprache**

Tel. 046 63 - 18 71 88 · Mobil 0171 - 2 17 20 58

 E-Mail tamarapetersen70@gmail.com

➔ Zauberworkshop für Jedermann

Mit gemütlichem Abschluss mit Eckenzauberei
Für Eltern, Großeltern mit Kindern/ Enkelkindern.

Wann?	16. November 2019, 10.30–16.30 Uhr
Wo?	Ev. Familienbildungsstätte Niebüll
Mit wem?	Erwin Joost, Tel. 0 46 61 / 9 37 24 80
Die Gebühr?	12,- € / Person, zzgl. Material

➔ Zaubern für Kinder

Ein Zauberkurs für Kinder ab 6 Jahren. Joko Mado gibt Einblicke in seine Kunst.

Wann?	17. + 24. Oktober 2019, jew. 15.30–17.30 Uhr
Wo?	Ev. Familienbildungsstätte Niebüll
Mit wem?	Erwin Joost, Tel. 0 46 61 / 9 37 24 80
Die Gebühr?	16,- € / Person, zzgl. Material

➔ Zaubern für Erwachsene mit Kindern / Enkelkindern / Pflegekindern ...

Zaubern müsste man können!

Diesen Wunsch hat wohl schon jeder einmal gehabt, wenn er ihn auch vielleicht nicht laut ausgesprochen hat. Und doch gibt es ihn, den Wundermann, den Magier, der das Unmögliche möglich macht, der aus dem Nichts Dinge erscheinen lässt, sie dann verwandelt und wandern lässt, um sie schlussendlich wieder verschwinden zu lassen, der so tut, als ob er tatsächlich „zaubern“ könnte.

Wir wissen aber alle, dass der sogenannte Wundermann sein Publikum nur unterhalten will, dass er uns täuscht. Der Niebüller Zauberkünstler JOKO MADDO alias Erwin Joost vermittelt im Rahmen eines Zauberkurses Interessierten die Grundregeln und -Kenntnisse der Zauberkunst. Sie werden von ihm erfahren, dass die Zauberkunst nichts Übernatürliches ist. Der Zauberkurs richtet sich an Eltern, Großeltern oder andere Bezugspersonen, die gemeinsam mit ihren Kindern oder Enkelkindern eine gemeinsame Hobby- oder Freizeitbeschäftigung suchen.

Wann?	samstags, 01. Februar – 22. Februar 2020 jeweils 10.00–13.00 Uhr
Wo?	Ev. Familienbildungsstätte Niebüll
Mit wem?	Erwin Joost, Tel. 0 46 61 / 9 37 24 80
Die Gebühr?	48,- €

A. SÖNKSEN GmbH & Co.

Uhlebüller Straße 83 · 25899 Niebüll

Tel. (04661) 42 50 · Fax 61 55

www.a-soenksen.de · E-Mail: a.soenksen@t-online.de

**Farbenfachgeschäft****Hobby- und Bastelartikel****Malerei****Glaserei****➔ Hofzwerge –****Auf du und du mit Ziege und Co****neu!**

S 108CPA 001

Ein Angebot für**Eltern mit Kindern von 1–3 Jahren**

An 6 Treffen erkunden wir gemeinsam mit Mama oder Papa den Erlebnishof Nordtoft, spielen, singen und lernen nebenbei viel über die Hoftiere. Pferde, Ziegen, Schafe, Katzen, Hühner und unser Hund freuen sich von den Kindern gestreichelt und betüfelt zu werden.

Auch im Gemüsegarten und Gewächshaus darf geholfen und genascht werden. Und bei schlechtem Wetter spielen wir alle zusammen in der Scheune im Stroh.

Wann? ab Dienstag, 13.08.2019 – 17.09.2019,
15.00–17.00 Uhr

Wo? Erlebnishof Nordtoft, Galmsbüll

Mit wem? Christiane Paulsen

Die Gebühr? 60,- €

➔ Hofkids – Tiere hautnah erleben neu! S 108 CPA 001

Ein Angebot für Kinder von 4–6 Jahren

An 6 Treffen erkunden wir den Erlebnishof Nordtoft, spielen, singen und lernen nebenbei viel über die Hoftiere. Wir versorgen und streicheln unsere Ziegen, Schafe und Pferde. Erledigen gemeinsam die anfallenden Hofarbeiten wie Boxen streuen, Eier sammeln oder Kaninchenfutter pflücken und genießen nach erfolgreicher Arbeit das mitgebrachte Picknick. Natürlich steht auch Ponyreiten und das Ernten und Naschen von Gurken und Tomaten auf dem Programm. Festes Schuhwerk und wetterfeste Kleidung sowie kleines Picknick sind mitzubringen.

Wann? ab Freitag, 16.08.2019–20.09.2019
15.00–17.00 Uhr

Wo? Erlebnishof Nordtoft, Galmsbüll

Mit wem? Christiane Paulsen

Die Gebühr? 60,- € / pro Kind

*Kurse für Eltern von
Kindern bis zu drei Jahren*

Eltern sein leben

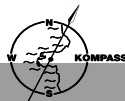
*Kurse für Eltern von Kindern
von drei bis zehn Jahren*

Information und Anmeldung

Telefon: 0 48 61 • 610 17 18

elternschuleNF@kompass-friedrichstadt.de

*Kurse für Eltern von
Kindern in der Pubertät*



Elternschule Nordfriesland

Eine Kooperation mit dem Ev. Kinder- und Jugendbüro Niebüll – EKJB:

➔ Weihnachtsbäckerei für Kinder gesund, gut und günstig

S 604 RSC

Leckere Plätzchen backen und verzieren

Die Kinder bekommen eine Tüte voll Kekse mit.

Wann?	Donnerstag, 28.11.2019, 16.00–18.30 Uhr
Wo?	Dörpscampus Klixbüll, Schulstr. 5, 25899 Klixbüll, Tel. 0 46 62 - 7 71 13
Wer?	Kinder ab 6 Jahren, auf 6 bis max. 8 Teilnehmer begrenzt
Mit wem?	Renate Schweizer
Die Gebühr?	5,- € + 5,- € Lebensmittelumlage

➔ Alternatives Festmenü

S 605 RSC 001

Nachhaltig ist auch lecker!

Wir zaubern ein 3-Gänge-Menü einmal anders und lassen es uns schmecken.

Wann?	Freitag, 29. November 2019, 18.00–21.00 Uhr
Wo?	Dörpscampus Klixbüll, Schulstr. 5, 25899 Klixbüll, Tel. 0 46 62 - 7 71 13
Mit wem?	Renate Schweizer
Die Gebühr?	10,- €

➔ Das etwas andere Ostermenü

T 605 RSC 001

Lassen Sie sich überraschen bei anschließendem gemeinsamen Essen.

Wann?	Freitag, 27. März 2020, 18.00–21.00 Uhr
Wo?	Dörpscampus Klixbüll, Schulstr. 5, 25899 Klixbüll, Tel. 0 46 62 - 7 71 13
Mit wem?	Renate Schweizer
Die Gebühr?	10,- €

▣▣ *Wie fruchtbar ist
der kleinste Kreis,
wenn man ihn wohl
zu pflegen weiß.*

(Johann Wolfgang v. Goethe)

*Bitte beachten und erfragen Sie unsere Offenen
Gruppenangebote, wie z.B. Elternfrühstück,
Generationentreffen, Kindercafé oder
Betreuungsangebot am Freitag*

➔ Seminar: Biografie-Arbeit Den leuchtenden goldenen Faden im Leben entdecken

T 928 GTA 001

neu!

Fast ein ganzes Wochenende nur für mich!

Das Positive im Leben sehen im 7-Jahres Rhythmus und mit positiven Gedanken ins neue Jahr gehen. Arbeit im Plenum und in Gruppen über Austausch durch Gespräch, Malen und Vortrag.

Mitzubringen sind: Verpflegung für ein gemeinsames Mittagessen am Samstag, Schreibutensilien und gute Laune

Wann?	Freitag, 10. Januar 2020, 18.30 – 19.30 Uhr & Samstag, 11. Januar 2020, 10.00 – 16.00 Uhr
Wo?	Ev. Familienbildungsstätte Niebüll
Mit Wem?	Gisela Tampe
Die Gebühr?	50,-€

➔ Einführungsseminar „Helfen will gelernt sein“

T 121 VBS

Ein Angebot vom Verein für Betreuung & Selbstbestimmung in NF Einführung in das Betreuungsrecht. Das Einführungsseminar in die Aufgaben ehrenamtlicher Betreuung. Herzlich einladen möchten wir auch im familiären Umfeld tätige Betreuerinnen und Betreuer.

Wann?	Wird in Tagespresse bekannt gegeben!
Wo?	Ev. Familienbildungsstätte Niebüll
Die Gebühr?	kostenfrei, Anmeldung beim VBS (0 48 41-41 75)

➔ Diabetiker-Selbsthilfegruppe

S/T 602

Treffen für Diabetiker jeden Alters und deren Angehörige.
Treffen jeweils am 2. Mittwoch im Monat um 20.00 Uhr.

Was und wann?

2019

Tagebuch oder App, Möglichkeiten seinen Blutzuckerverlauf zu dokumentieren · 14. August 2019

Spritzen und Messen: wie geht's richtig? · 11. September 2019

Kohlenhydrate, was und wie viel ist noch „gesund“?
9. Oktober 2019

Kochen in der VHS, gemeinsam gesund kochen und essen
13. November 2019, 19:00 Uhr

Weihnachtsfeier mit gemütlichem Beisammensein · 11. Dez.

2020

Vorsorge und Kontrolluntersuchungen, was und wie oft?
8. Januar 2020

Ernährung, gesund und trotzdem schmackhaft, geht das?
12. Februar 2020

Fußpflege, was ist zu beachten? · 11. März 2020

Bewegung, besonders wichtig für Diabetiker · 8. April 2020

Typ 2 Diabetes: Tabletten oder Insulin? Hat man die Wahl?
13. Mai 2020

Medikamente richtig einnehmen: was ist zu beachten?
10. Juni 2020

Hautpflege speziell für Diabetiker · 8. Juli 2020

Für mehr Informationen und Fragen oder Anregungen bitte
melden bei Harro Jacobsen, Tel. 0 46 62 / 45 81
Irrtümer und (kurzfristige) Änderungen vorbehalten!

➔ Workshop: „Was ist Glück?“

T 926 CHE

Glücklich sein üben

Wir alle streben nach einem glücklichen und erfüllten Leben. Doch was ist Glück eigentlich? Glück, das sind zum einen die kleinen Dinge des Alltags, zum anderen aber auch die grundsätzliche Lebenszufriedenheit. Und glücklich sein, das kann man üben! An diesem Vormittag wollen wir das gemeinsam ausprobieren. In Gesprächen, Selbsterfahrungen und mit vielen praktischen Übungen, die jeder zuhause weiter für sich nutzen kann.

Wann?	Samstag, 01. Februar 2020, 10.30–13.00 Uhr
Wo?	Ev. Familienbildungsstätte Niebüll
Mit wem?	Carola Hellwig
Die Gebühr?	20,- €

➔ Vortrag: Gewaltfreie Kommunikation nach M.B. Rosenberg – eine bedürfnisorientierte Sprache

S/T 808 ESI

Ein Vortrag für alle Interessierte

Mit Hilfe der Gewaltfreien Kommunikation möchten wir Wege finden, unsere Wünsche und Bedürfnisse im Einklang mit den Bedürfnissen anderer zu erfüllen. Die uns vertraute Kommunikation führt oft dazu, dass wir uns nicht über unsere eigenen Bedürfnisse im Klaren sind oder uns unsere Bedürfnisse - unbeabsichtigt - auf Kosten anderer erfüllen. Die Folgen können verdeckte oder offene Konflikte mit anderen oder uns selbst sein. Machen Sie sich auf den Weg: Lernen Sie die Grundzüge der Gewaltfreien Kommunikation kennen und lassen sie sich inspirieren Ihren Umgang mit sich selbst und Ihre Beziehungen achtsamer, friedlicher und aufrichtiger zu gestalten.

Wann?	Donnerstag, 07.11.2019, 19.00–21.00 Uhr oder Donnerstag, 02.04.2020, 19.00–21.00 Uhr
Wo?	Ev. Familienbildungsstätte Niebüll
Mit Wem?	Elke Siegfried
Die Gebühr?	15,- €

➔ **Stell Dein Licht auf den Scheffel** neu! S/T 724 IMA I

Ein Abend für Mütter

Das ist das Motto, unter dem die Mutter und Hebamme Ilka Marten andere Mütter einladen möchte.

Wir sind permanent für unsere Familien im Einsatz. Wo bleibt da die Anerkennung, Dir selbst gegenüber? Bist Du Dir Deines Wertes bewusst?

Unter dem Motto „Stell Dein Licht auf den Scheffel“ werden Ressourcen (Kraftquellen) erarbeitet, um mit mehr Selbstliebe und Selbstbewusstsein in die Welt zu gehen. Deine Fragen zu dem Angebot beantwortet Ilka Marten gerne unter 04661-7830136.

Wir freuen uns über zahlreiche Anmeldungen – Sei es Dir wert!

Wann? Dienstag, 01.10.2019, 19.30 – 21.00 Uhr
Donnerstag, 09.01.2020, 19.30 – 21.00 Uhr
Donnerstag, 26.03.2020, 19.30 – 21.00 Uhr
Dienstag, 08.09.2020, 19.30 – 21.00 Uhr

Wo? Ev. Familienbildungsstätte Niebüll

Mit Wem? Ilka Marten

Die Gebühr? 15,-€ / Abend



Detlev Pagallies Büro-Organisation
Westertoft 5, 25917 Achtrup, Tel. 04662-958

Büromöbel – Bürobedarf
Objekteinrichtungen

www.pagallies.de

Öffnungszeiten: Mo-Fr 8-12 Uhr,
nachmittags nach Absprache

Lieferung innerhalb 24 Std. oder nach Absprache

➔ Vortrag: Persönlichkeitsentwicklung S/T 412 APR

Verbindungen zu den Ursprungsfamilien

Geschwister, Eltern, Großeltern.... Welche Bedeutung haben Herkunftsfamilien für die Persönlichkeitsentwicklung ?

Hierzu gibt es eine verständliche Einführung in die Genogramm(er)forschung zur Verdeutlichung der Verbindungen zu den Ursprungsfamilien. An Hand typischer Beispiele werden Verstrickungen und Trennungsmöglichkeiten aufgezeigt.

Wann?	Dienstag, 10. Dezember 2019 Dienstag, 24. März 2020 jeweils 19.00–21.00 Uhr
Wo?	Ev. Familienbildungsstätte Niebüll
Mit Wem?	Axel Preuschoff
Die Gebühr?	7,-€ / Abend

neu!



Danke

an alle unsere Anzeigenkunden!

Durch die Anzeigen unserer Inserenten können wir die Druckkosten dieses Programmheftes anteilig finanzieren, so dass unser Etat geschont wird – ein Schritt, um unsere Kursgebühren so gering wie möglich zu halten.



➔ Kindernachmittag (ganzjährig)

S/T 721 KKL

Offenes Angebot am Freitagnachmittag

Hast Du Lust auf:

- Spiel
- Spaß
- Bewegung?

Mama und Papa brauchen mal Zeit für sich, müssen arbeiten oder wollen in Ruhe den Wochenendeinkauf erledigen? Dann komm zu uns! Wir bieten jeden Freitag Nachmittag eine Kinderbetreuung für Kinder von 4-9 Jahren an.

Wann?	jeden Freitag, jeweils 14.00–17.00 Uhr
Wo?	Ev. Familienbildungsstätte Niebüll
Mit Wem?	Lisa Schaffer
Die Gebühr?	kostenfrei

➔ Generationentreffen (ganzjährig)

S/T 720 KKL

Offenes Treffen der Generationen

Hast Du Lust auf:

- Gemeinsamkeit
- (Neue) Kontakte
- Austausch
- Kennenlernen
- Vertrauen
- Gespräche

Brauchst Du eine Auszeit? – Schau doch bei uns vorbei!

Begegnung von unterschiedlichen Generationen – ein vertrauensvoller Beziehungsaufbau zwischen den Generationen: „Großeltern“ treffen auf Familien treffen auf „Babysitter“. Familien mit Kindern unter 3 Jahren können in Austausch und Dialog kommen. Persönliche Erfahrungen können mit neuen Bezugspersonen weiterentwickelt werden.

Wann?	jeden 2. Donnerstag im Monat jeweils 15.00–17.00 Uhr
Wo?	Ev. Familienbildungsstätte Niebüll
Mit Wem?	Kornelia Klawonn-Domin
Die Gebühr?	kostenfrei finanziert durch die „Schutzengel-Gelder“



**Stark in
Ihrer
Region!**

Ambulante Pflege

Pflege in Ihrer vertrauten Umgebung

Diakoniestation Niebüll

Frau Rabea Matzen

Bahnhofstr. 24

25899 Niebüll

Tel. 04661 - 90 54 375

E-Mail: station.niebuell@diakonie-nf.de

Tagespflege

Sicher und geborgen den Tag erleben

Tagespflege Niebüll

Frau Ruthild Schiller

Bahnhofstr. 24

25899 Niebüll

Tel. 04661 - 93 78 234

E-Mail: tagespflege.niebuell@diakonie-nf.de

Gerne beraten wir Sie hierzu, bitte vereinbaren Sie einen unverbindlichen Informationstermin!

Nähere Informationen auch zu weiteren Angeboten der Pflegediakonie Nordfriesland finden Sie unter:

www.diakonie-nf.de

➔ Kindercafé (ganzjährig, auch in den Ferien)

S/T 702

Offenes Angebot

Gemeinsames spielen, kennenlernen & austauschen

Bei Tee und Saft können Kinder (0-6 Jahre) frei spielen, die Mütter/ Väter oder andere Begleitpersonen lernen sich kennen, können sich in gemütlicher Runde austauschen. Die Teilnahme ist kostenfrei, eine Spende ist willkommen.

Wann?	jeden 2. + 4. Mittwoch im Monat 15.00-17.00 Uhr
Wo?	Ev. Familienbildungsstätte Niebüll
Mit Wem?	Gesa Lensch und Gunhild Petschull
Die Gebühr?	kostenfrei

➔ Eltern-Kind Frühstück (ganzjährig, auch in den Ferien)

S/T 703

Offenes Angebot

Neue Menschen kennenlernen und gemütlich schnacken

Wir laden Sie herzlich mit Ihrem Kind (0-6 Jahre)/Ihren Kindern/ Ihrem Enkelkind/Ihren Enkelkindern und Geschwistern zu einem Frühstück zu uns ein. Das Angebot ist kostenlos. Spenden sind jedoch willkommen!

Wann?	ganzjährig jeden 1. Donnerstag im Monat 9.00-11.00 Uhr
Wo?	Ev. Familienbildungsstätte Niebüll
Mit Wem?	Gesa Lensch und Gunhild Petschull
Die Gebühr?	kostenfrei

Feinkost & Delikatessen aus aller Welt



MARTENSEN
DAS SCHLEMMERKONTOR

• Stöbern nach Herzenslust •
Seltene, Kurioses und
Leckeres zum Verschenken
oder Selbstbehalten.

Genießen Sie
Cappuccino und Co.
in unserem

◆ SCHLEMMER-BISTRO ◆

HAUPTSTR. 42 · 25899 NIEBÜLL · TEL. 0 46 61 / 87 29



W Wüstenberg Landtechnik

Shop für die „kleinen Profis“



**Wir führen
eine große Auswahl an
Spielzeug von:**



... auf zu Wüstenberg!!!

Niebüll

Klanxbüller Straße 9
04661/9678-0

www.wuestenberg-landtechnik.de

Der
besondere
Tipp!

seniorTrainerin

Erfahrung bewegt Nordfriesland

➔ SeniorTrainer/in werden – Kompetenzteam Nordfriesland

S/T 124 KKL

Im Alter mithelfen

seniorTrainerInnen sind ältere MitbürgerInnen, die ihre im bisherigen Leben erworbene Kenntnisse und Fähigkeiten ehrenamtlich in die Gesellschaft einbringen. Sie greifen Bedarfslagen auf, entwickeln eigene Projekte oder unterstützen bestehende Initiativen, Gruppen oder einzelne Menschen.

Machen Sie mit! Die Ev. Familienbildungsstätte Niebüll unterstützt die nordfriesischen seniorTrainerInnen und ist für sie die Anlaufstelle.

Projekte der SeniorTrainerinnen (Beispiele):

- Lesepatenschaften
- Leseförderung
- Alltagshilfen
(z.B. bei Umzügen ins Pflegeheim, Haushaltsauflösungen)
- Ämterlotsen

Wann? monatliche Treffen

Wo? Ev. Familienbildungsstätte Niebüll

Kontakt & Anfragen: Heinz Leiner, Tel. 04661/9349217

➔ Familientag: Zeit für die ganze Familie

S 725 KKL 001

neu!

Spaß und Tun stehen im Vordergrund

Dieser Vormittag ist für „Familienzeit“ vorgemerkt!

- Frühstücken, Zeit füreinander, uvm.
- Lust auf Bewegung?
- Zusammen kreativ sein – lassen Sie sich überraschen!

Wann?	Samstag, 21. September 2019, 9.00–11.00 Uhr
Wo?	Ev. Familienbildungsstätte Niebüll
Mit Wem?	Gunhild Petschull und Yvonne Gubbe
Die Gebühr?	5,-€ / Familie

➔ Jahreseinklang

S 921 OGI

Durchatmen, sich sortieren, neu ausrichten und genießen.

Ein neues Jahr fühlt sich oft an wie ein Paar neuer Schuhe. Noch nicht ganz trittsicher, die Feiertage sind noch am Wirken und der Alltag fordert jeden von uns wieder ganz, oft von Null auf Hundert. Claudia Olivia Gillmann unterstützt das gute Ankommen in 2019 durch einen Jahres-Einklang mit ihren Instrumenten.

Bitte zwei Decken, Kissen, evtl. Kissenrolle als Kniestütze und warme Socken mitbringen!

Wann?	Freitag, 17. Januar 2020, 18.30–20.00 Uhr
Wo?	Ev. Familienbildungsstätte Niebüll
Mit Wem?	Claudia Olivia Gillmann
Die Gebühr?	20,-€

MALEREI JENSEN

INH. THEO JENSEN MALERMEISTER



- BERATEN
- MALEN
- TAPEZIEREN
- BESCHRIFTEN
- VERPUTZEN
- VERGLASEN

25899 NIEBÜLL
UHLBÜLLER DORFSTR. 161 · Fax 54 73

TEL. 04661-5493

➔ Klangentspannung zum Wochenende

S/T 921 OGI

Entspannung erfahren!

Ein Entspannungserlebnis mit Claudia Olivia Gillmann, das Körper, Geist und Seele berührt. Ein Hörgenuss der ganz eigenen Art auf einer Reise in unser Innerstes. Die Termine können einzeln oder zusammenhängend besucht werden.

Bitte zwei Decken, Kissen, evtl. Kissenrolle als Kniestütze und warme Socken mitbringen!

Wann?	freitags, 16.8.2019, 18.10.2019, 6.12.2019, 20.3.2020, 15.5.2020, 26.6.2020 jeweils 18.30 – 20.00 Uhr
Wo?	Ev. Familienbildungsstätte Niebüll
Mit Wem?	Claudia Olivia Gillmann
Die Gebühr?	20,-€/pro Treffen

➔ Geführte Klangreise

S 921 GWA

neu!

Sanfte Entspannung auf den Klängen

Mit einer geführten Klangreise biete ich Dir die Möglichkeit, Deinen Körper sanft zu entspannen und Deine Fantasie frei zu entfalten. Du reist dabei auf den Klängen und der Musik verschiedener Ober-toninstrumente wie KoTaMo, RAV-Drum, Kristallschalen und mehr. Du bestimmst, wohin die Reise geht. Dabei kannst Du frei Deinen eigenen Bildern folgen oder Du lässt Dich von meinen begleitenden Anregungen und Vorschlägen führen. Eine Reise auf den Flügeln der Klänge kann wie eine „echte“ Reise im Außen vieles sein: Erholung, Abenteuer, Entdeckung oder einfach Entspannung.

Als Reisegepäck bitte zwei 2 Decken und ein kleines Kissen mitbringen (wir liegen vorwiegend). Und natürlich ein bisschen Reiselust und Freude am Klang.

Wann?	Mittwoch, 14. August 2019 Mittwoch, 18. September 2019 Mittwoch, 23. Oktober 2019 jeweils 19.00–20.15 Uhr
Wo?	Ev. Familienbildungsstätte Niebüll
Mit Wem?	Guido Wandrey
Die Gebühr?	20,-€

Freundeskreis der Ev. Familienbildungsstätte Niebüll e.V.

Familienbildung braucht Hilfe und Unterstützung!

Der Freundeskreis hat es sich zur Aufgabe gemacht, ideell und finanziell die Arbeit der Ev. Familienbildungsstätte in Niebüll zu unterstützen.

Er fördert die Anschaffung von Arbeitsmaterialien und Spielsachen und ermöglicht Kindern und Erwachsenen aus sozial schwachen Familien die Teilnahme an Kursen und Gruppen.

Der Verein ist als gemeinnützig anerkannt.
Wir benötigen dringend weitere Förderer.

Bitte helfen Sie uns.

Sie erreichen uns:

Frau Brigitte Reuther (1. Vorsitzende)
25899 Niebüll, Uhlebüller Straße 22
Telefon: 04661/1040 oder
Telefon: 04661/9014-110 oder
E-Mail: evfbs@dw-suedtondern.de

Kontoverbindung für Beiträge und Spenden:

(auch einmalige Spendenzahlungen sind willkommen)

Nord-Ostsee Sparkasse
IBAN: DE55 2175 0000 0186 0378 59
BIC: NOLADE21NOS

Jahresbeitrag:

Einzelpersonen: 24,00 €
Paare: 30,00 €
Juristische Personen: 100,00 €

«DUPONT»

Danisco.

**JETZT
FÜR 2020
BEWERBEN!**

DU FÜR DANISCO

FRISCHE AUSBILDUNGSPLÄTZE MIT GESCHMACK



Milchtechnologe/in



**Elektroniker/in
für Betriebstechnik**



**Kauffrau/mann
für Büromanagement**



**Milchwirtschaftliche/r
Laborant/in**



**Fachkraft für
Lagerlogistik**



**Kauffrau/mann im
Groß- und Außenhandel**

Danisco Deutschland GmbH
Busch-Johannsen-Straße 1 | 25899 Niebüll
www.du-für-danisco.de | jobs.germany@dupont.com

**Unser
Tipp!**

Gutschein

... immer eine gute Idee!

**Ein ideales Geschenk für Familie,
Freunde und Mitarbeiter/innen.**

Gutscheine erhalten Sie direkt in der Ev. Familien-
bildungsstätte, Uhlebüller Straße 22 in Niebüll.

Kontaktieren Sie uns gerne!

Jens Uwe Albrecht

Pastor

Anja Beckmann

Heilpraktikerin

Ute Böhm

Dipl.-Sportlehrerin

Angela Christiansen

Sportübungsleiterin

Olga Ekkert

Erzieherin

Jutta Faas

Sport- & Gymnastiklehrerin

Telse Friedrichsen-Ertzinger

Eltern-Kind-Fachkraft

Claudia Olivia Gillmann

Dozentin

Yvonne Gubbe

Erzieherin in Ausbildung

Foejke Gutermann-Muntendam

Physiotherapie + Heilpraktikerin

Manuela Hansen

Sportübungsleiterin

Carola Hellwig

Dipl. Betriebswirtin

Harro Jacobsen

Elektromaschinenbauer

Kathrin Jessen

Sportlehrerin

Silke Jessen

Erzieherin

Erwin Joost

Zauberer

Inga Karlsson

Krankengymnastin

Kornelia Klawonn-Domin

Abteilungsleitung Ev. FBS

Sarah-Lena Knudsen

Erzieherin

Heinz Leiner

seniorTrainer

Gesa Lensch

Heilpädagogin

Ilka Marten

Hebamme

Christiane Paulsen

Kindheitspädagogin

Birgit Peter-Matthiesen

Hilfe im E-K-Bereich

Gunhild Petschull

Therapeutin

Axel Preuschoff

Dipl.-Pädagoge

■ ■ *Gemeinschaft ist nicht die Summe von Interessen, sondern die Summe an Hingabe.*
(Antoine de Saint-Exupéry)

**Kursleiter,
Dozenten,
Referenten**

Lisa Schaffer

Sozialpäd. Assistentin

Renate Schweizer

Elke Siegfried

*Heilpraktikerin für
Psychotherapie*

Gisela Tampe

Dipl. Sozialpädagogin

Christos Theodoropoulos

BBZ Niebüll, Psychologe

Carola Thießen

Eltern-Kind-Fachkraft

Guido Wandrey

Klangtherapeut

Ulrike Wandrey

Yogalehrerin

Stephanie Westendorf

Eltern-Kind-Fachschaft

Ute Wilke

*Fachbereichsleitung
Eltern-Kind*

Fortbildungsveranstaltungen

z.B. zu folgenden Themen:

- *Vorträge zur Entwicklung im frühen Kindesalter*
- *Kommunikation*
- *Begegnung/Veränderung*
- *eigene Haltung/Wirkung*
- *Sportgymnastik*
- *kollegiale Beratung*

Die Termine werden bekanntgegeben. Auch für Tagespflege anerkannt.

Meine Notizen

A series of horizontal dotted lines for writing notes, extending across the width of the page below the title.

Meine Notizen

A series of horizontal dotted lines for writing notes, extending across the page below the header.

**Da mach´
ich mit!**

Meine Kurse im Überblick:

Kurs-Nr.	Kurs-Bezeichnung	Schon an- gemeldet?
.....
.....
.....
.....
.....
.....
.....
.....
.....
.....
.....
.....
.....
.....
.....
.....
.....



Anregungen und Wünsche an die Ev. FBS Niebüll



Bitte bei der Ev. FBS in Niebüll abgeben oder per
E-Mail an: evfbs@dw-suedtondern.de

Vielen Dank für Ihre Meinung!

Wichtige Adressen im Kirchenkreis Nordfriesland

Diakonisches Werk Südtondern gGmbH

Beratungs- und Behandlungszentrum Niebüll

Niebüll, Westerlandstr. 3, Tel.: 0 46 61 / 96 59-0

Frühe Hilfen – Gut ins Leben/Eltern-Start-Hilfe

Niebüll, Uhlebüller Str. 22, Tel.: 0 46 61 / 900 1091

Werkstatt 1

Niebüll, Uhlebüller Str. 1, Tel.: 0 46 61 / 900 1090

KiMs Café

Niebüll, Lorenz-Jannsen-Str. 2, Tel.: 0 46 61 / 9 05 43 49

Mien Tohus – Das Wohnungslosenprojekt

Leck, Wikingerstr. 44, Tel.: 0 46 62 / 8 85 71 49

Mobil: 01 70 / 6 30 94 32

Ev. Kinder- und Jugendbüro

Niebüll, Uhlebüller Str. 22, Tel.: 0 46 61 / 14 62

Ev.-Luth. Kirchengemeinde

Niebüll, Kirchenstr. 6, Tel.: 0 46 61 / 87 81

Nordfriesland Diakonie

u. a. Ambulante Pflege, Diakoniestation Niebüll

Niebüll, Bahnhofstr. 24, 0 46 61-90 54 375

Kinderschutz-Zentrum Westküste

Außenstelle Niebüll, Tel.: 0 46 61 / 90 16 66

Husum, Theodor-Storm-Str. 10, Tel.: 0 48 41 / 69 14 50

Gleichstellungsbeauftragte Amt Südtondern

Sylke von Kamlah-Emmermann

Niebüll, Marktstr. 12, Tel.: 0 46 61 / 601-431

LeNi

Niebüll, Uhlebüller Straße 76, Tel.: 0 46 61 / 901 40 90

Fachdienst Jugend, Familie und Bildung

Niebüll, Gather Landstr. 75, Tel.: 0 46 61 / 903 11 00

Haus Lorenz Jannsen

Niebüll, Lorenz-Jannsen-Straße 11, Tel.: 04661 / 9 01 61 31

Kompass gGmbH

Niebüll, Bahnhofstraße 1, Tel.: 04661 / 9 37 18 43

Familienzentrum Sylt

Sylt/OT Westerland, Johann-Möller-Str. 3

Tel.: 0 46 51 / 92 24 36

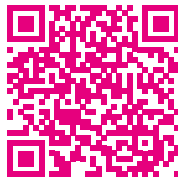
Familienzentrum Niebüll

Uhlebüller Str. 22, 25899 Niebüll, Tel.: 01 51 / 11 78 43 12

Amt Südtondern

Niebüll, Marktstr. 12, Tel.: 04661 / 60 10

**Wir sind
für Sie da!**



**Evangelische
Familienbildungsstätte
Niebüll**

Diakonisches Werk
Südtondern gGmbH
Uhlebüller Str. 22
25899 Niebüll

evfbs@dw-suedtondern.de
www.dw-suedtondern.de



bauXpert

Christianansen

...so geht das.

Niebüll • Wyk/Föhr • Achtrup