

# Organe

## Gesellschafterversammlung

Kirstin Gabriel

Heinke Mahrt

Propst  
Mathias Lenz

Hardy Hansen

Peter Schuchardt

## Aufsichtsrat

Brigitte Reuther  
(Vorsitzende)

Andreas Deidert  
(stellv. Vorsitzende)

Manfred  
Ueckermann

Marc-Bono  
Treinat

Sandra Hoff

Stefan Krüger

Christina  
Sappert

Uta Liebhart-  
Koch

Propst  
Mathias Lenz

# Geschäftsführung und Leitung

## Aufsichtsrat und Gesellschafterversammlung

**Prokurist**  
Jens Grehm

**Geschäftsführung**  
Saskia Louwers

### Zentrale Dienste

Finanzbuchhaltung, Personalabteilung,  
Versicherungen, Datenschutz- und  
-verarbeitung, Arbeitssicherheit,  
IT-Management, Personal- und  
Organisationsentwicklung, Immobilien

## Bereichsleitung

Jutta Ringele

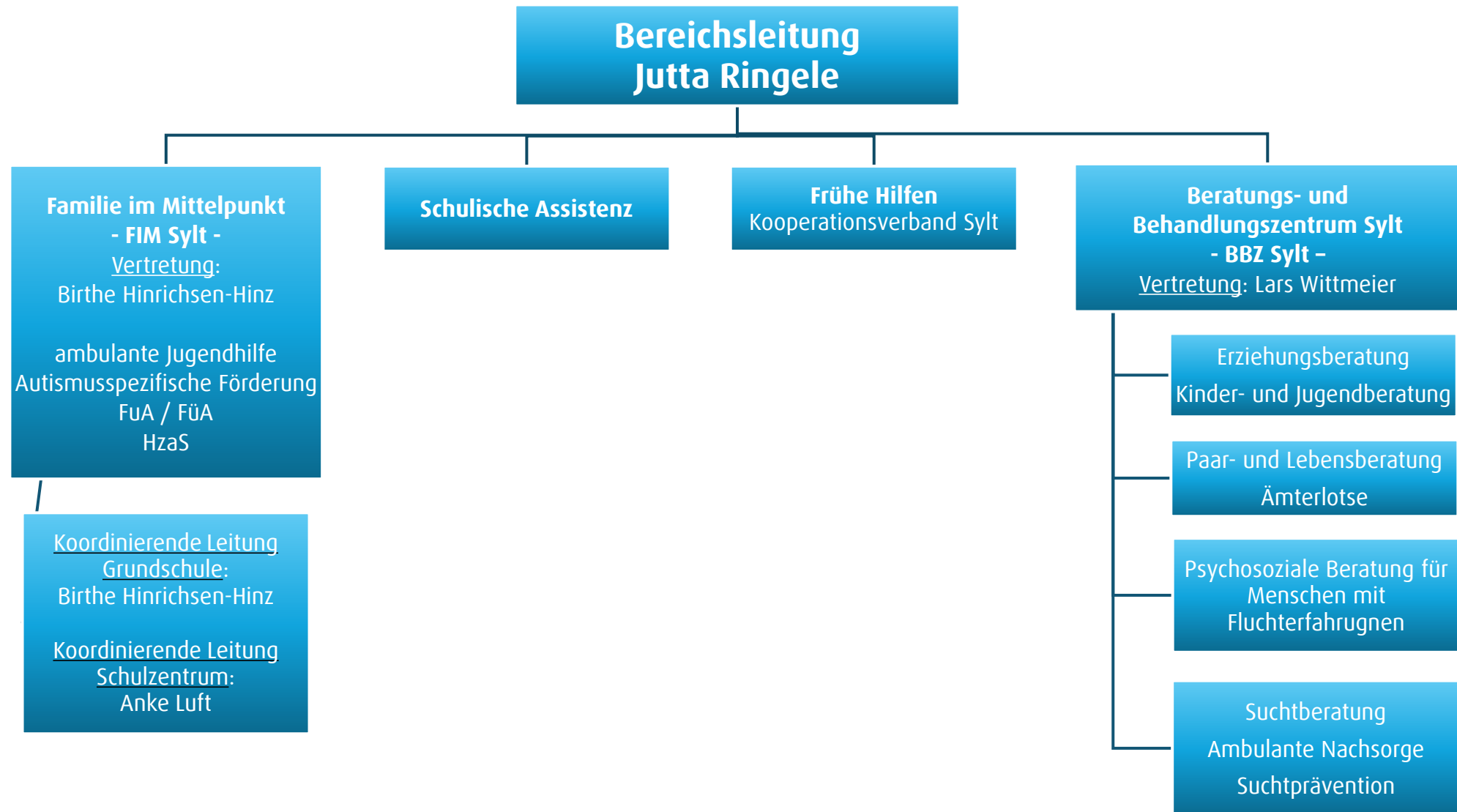
Bente Schulz

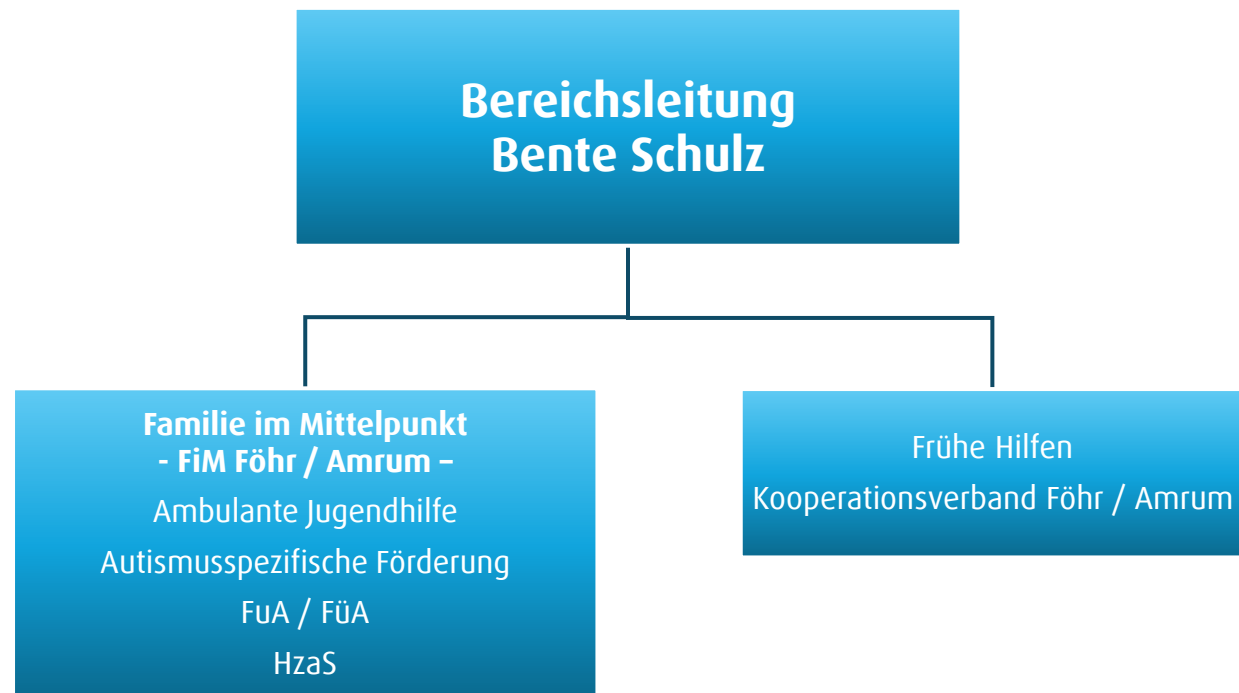
Uwe Telkamp

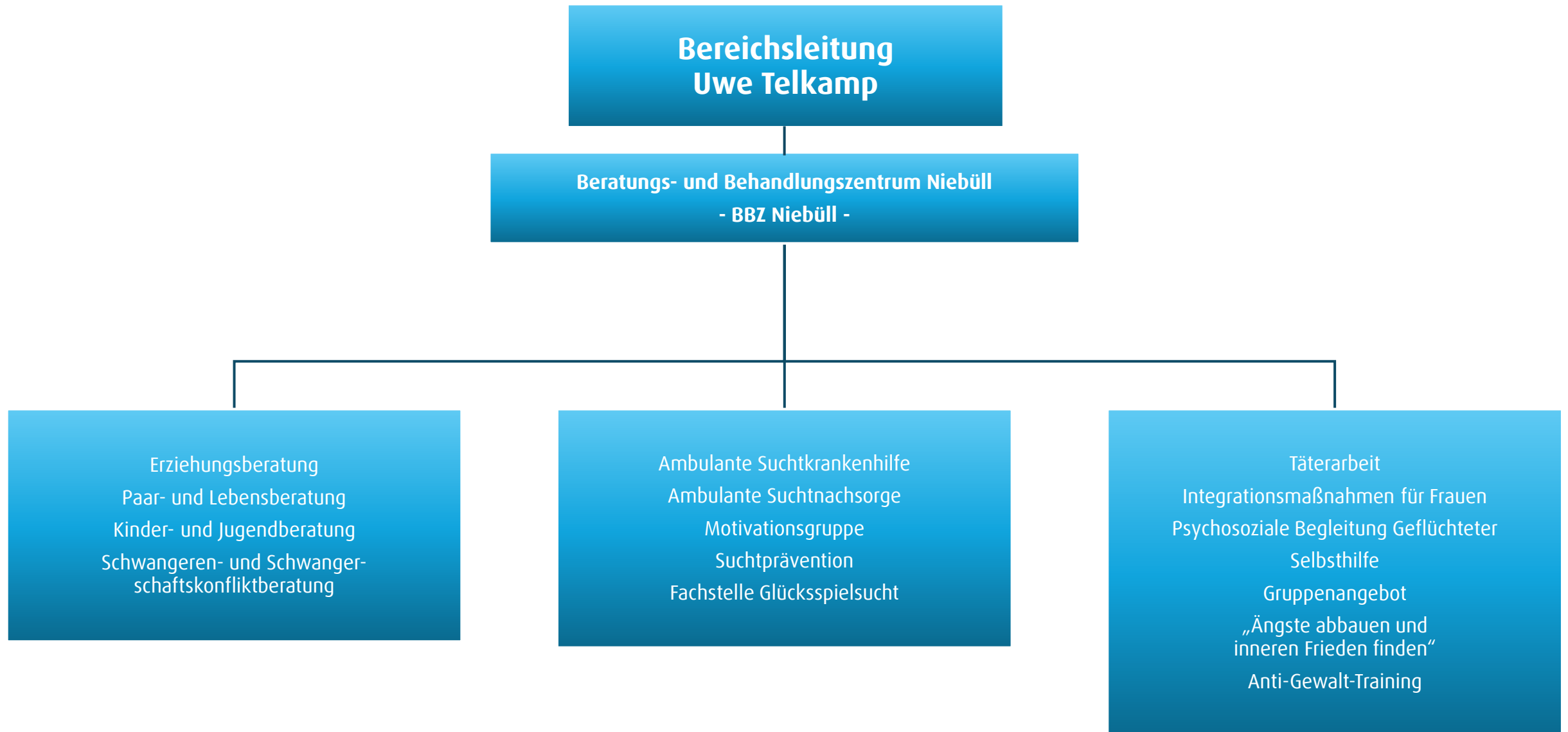
Cornelia  
Butz-Weczerek

Pamela Plett

Carola Hellwig







## Bereichsleitung Cornelia Butz-Weczerek

**SGB II - Maßnahmen**

**NiebüllZone –  
Soziales Kaufhaus**

NiebüllZone Online  
Ehrenamtliche  
1-Euro Jobber

**KiMs Café**

Interkultureller  
Treffpunkt

**Migrationsberatung**

**EGH Erwachsene**

Wohngruppe Breslauer  
Straße  
Ambulant Betreutes  
Wohnen

**Ambulante Betreuung**

## Bereichsleitung Pamela Plett

### Stationäre Einrichtung „Haus Hinte“

Budgetplätze über den  
Kreis Nordfriesland

Inobhutnahmen

Tagessatzbetreuung

Ambulante Betreuung

## **Bereichsleitung Carola Hellwig**

### **Ev. Familienbildungsstätte Niebüll**

#### **Bildungsangebote für Familien**

Kurse und Seminare zu Erziehung, Partnerschaft, Kommunikation und Alltagsbewältigung

#### **Frühkindliche Förderung**

Programme für Babys und Kleinkinder (DELFI ®, Krabbelgruppe, Spielkreis)

#### **Soziale Begegnung und Vernetzung**

Schaffung von Räumen für Austausch und gegenseitige Unterstützung

#### **Angebote der Gesundheitsförderung**

Bewegung, Stressbewältigung, gesunde Ernährung

#### **Freizeit- und Kreativangebote**

Basteln, Musizieren, Basteln, Familiensport



